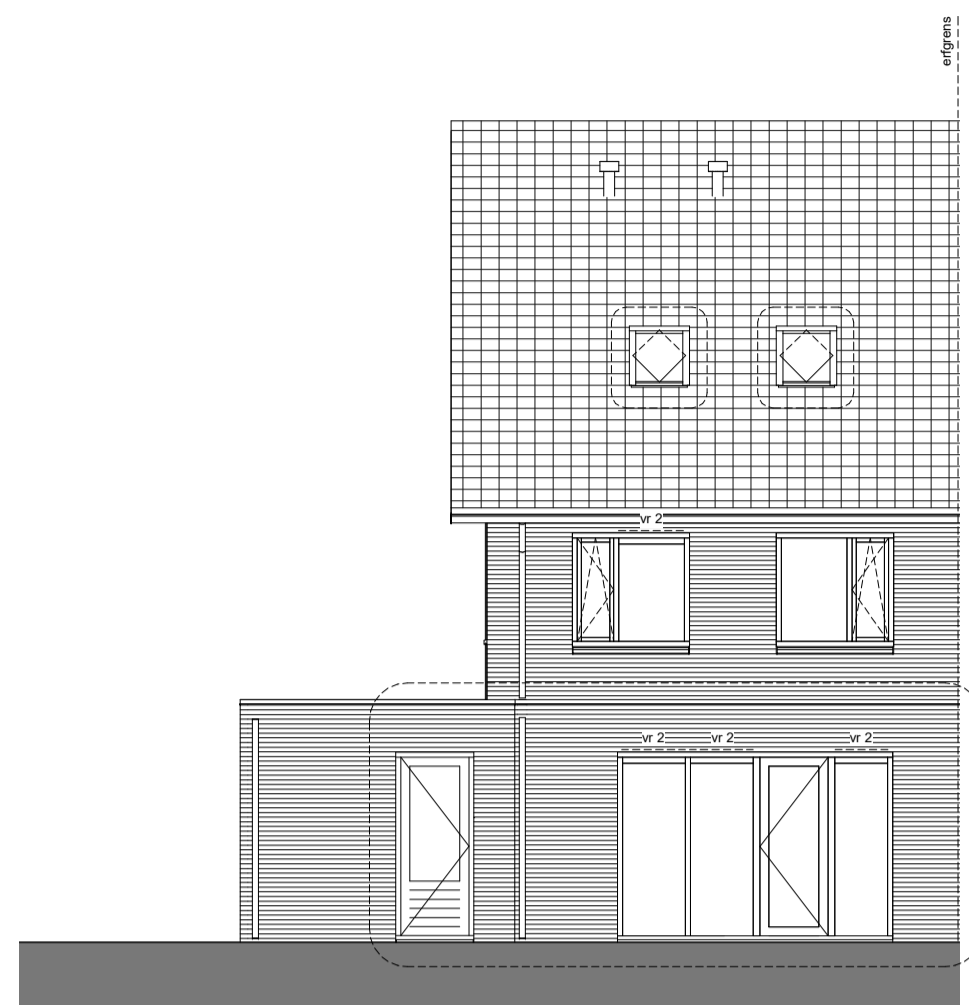
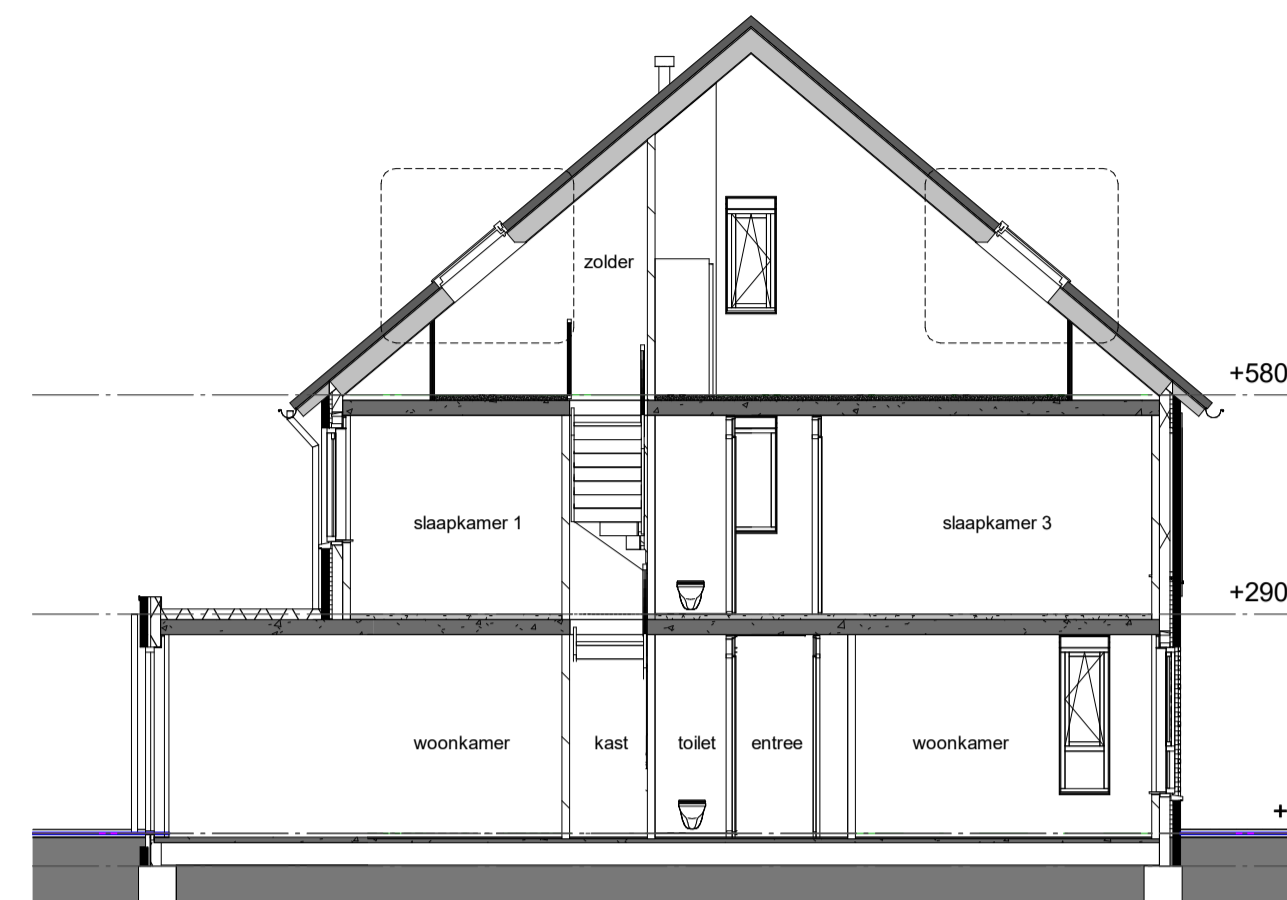




dakraam - bwnr. 49 en 54
voorgevel



dakraam - bwnr. 02
uitbouw 1,2 meter
dakraam achter - bwnr. 02
uitbouw 2,4 meter
achtergevel



dakraam voor - bwnr. 49 en 54
dakraam achter - bwnr. 02
uitbouw 2,4 meter
doorsnede

RENVOOI

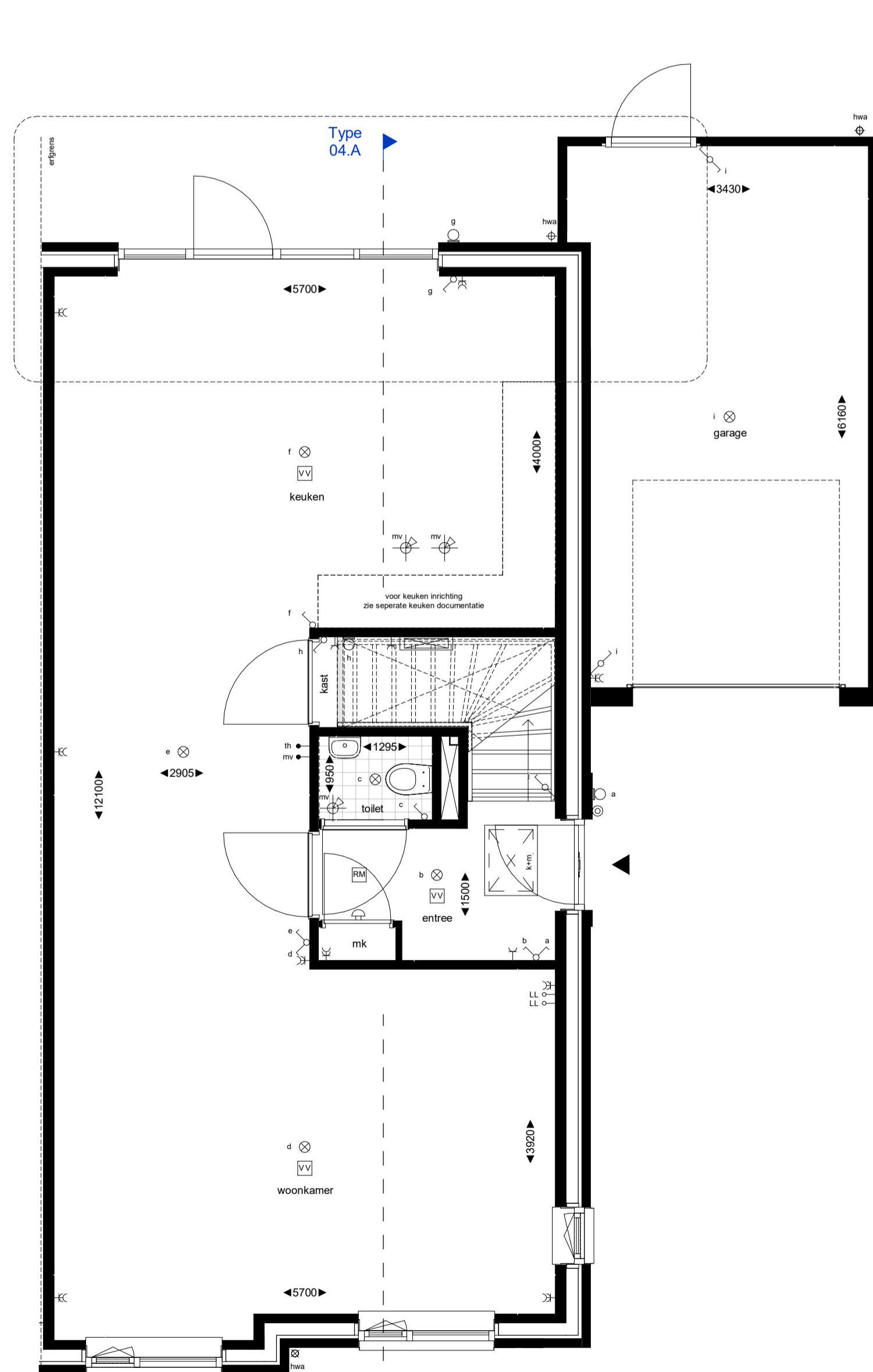
-C	enkele wandcontactdoos geard	metseiwerk baksteen
-EC	dubbele wandcontactdoos geard	(spouw)isolatie
-Cwm	enkele wandcontactdoos t.b.v. wasmachine	kalkezandsteen
-Cwd	enkele wandcontactdoos t.b.v. wasdroger	lichte scheidingswand
-Cmv	enkele wandcontactdoos t.b.v. mechanische ventilatie	entree
-Cmp	dubbele wandcontactdoos t.b.v. warmtepomp	stalen binnendeurkozijn v.v. opdeksur en bovenlicht
o	enkeelpolje schakelaar	algemeen: dagmaat 910 mm meterkast: dagmaat 710 mm t.p.v. toilet en badkamer voorzien van een dorpel
o	dubbele schakelaar	
o	wisselschakelaar	
o	loze leiding onbedraad	
o	thermostaat	
o	hoofdbediening mechanische ventilatie	krupluk (indicatief)
o	aansluitpunt omvormer PV-installatie	rúimte v.v. vloerverwarming
o	plafondlichtpunt	verdelers verwarming (indicatief)
o	wandlichtpunt	radiator
o	bekrukker	opsteplaats wasmachine/wasdroger
o	schel	ventilatorrooster (boven kozijn)
o	rookmelder aangesloten op lichtnet	ventilatorrooster (in kozijn)
o	afzuigpunt mv (plafond)	omvormer t.b.v. PV-installatie
o	opsteplaats mechanische ventilatie unit	zonnepaneel (indicatief)
o	hwa	nestkast
o	raveelizer (gedeeltelijk zichtbaar onder plafond)	
o	veiligheidsbeglazing	
o	geïmalleerde beglazing	
o	colorbel beglazing	

TOELICHTING:

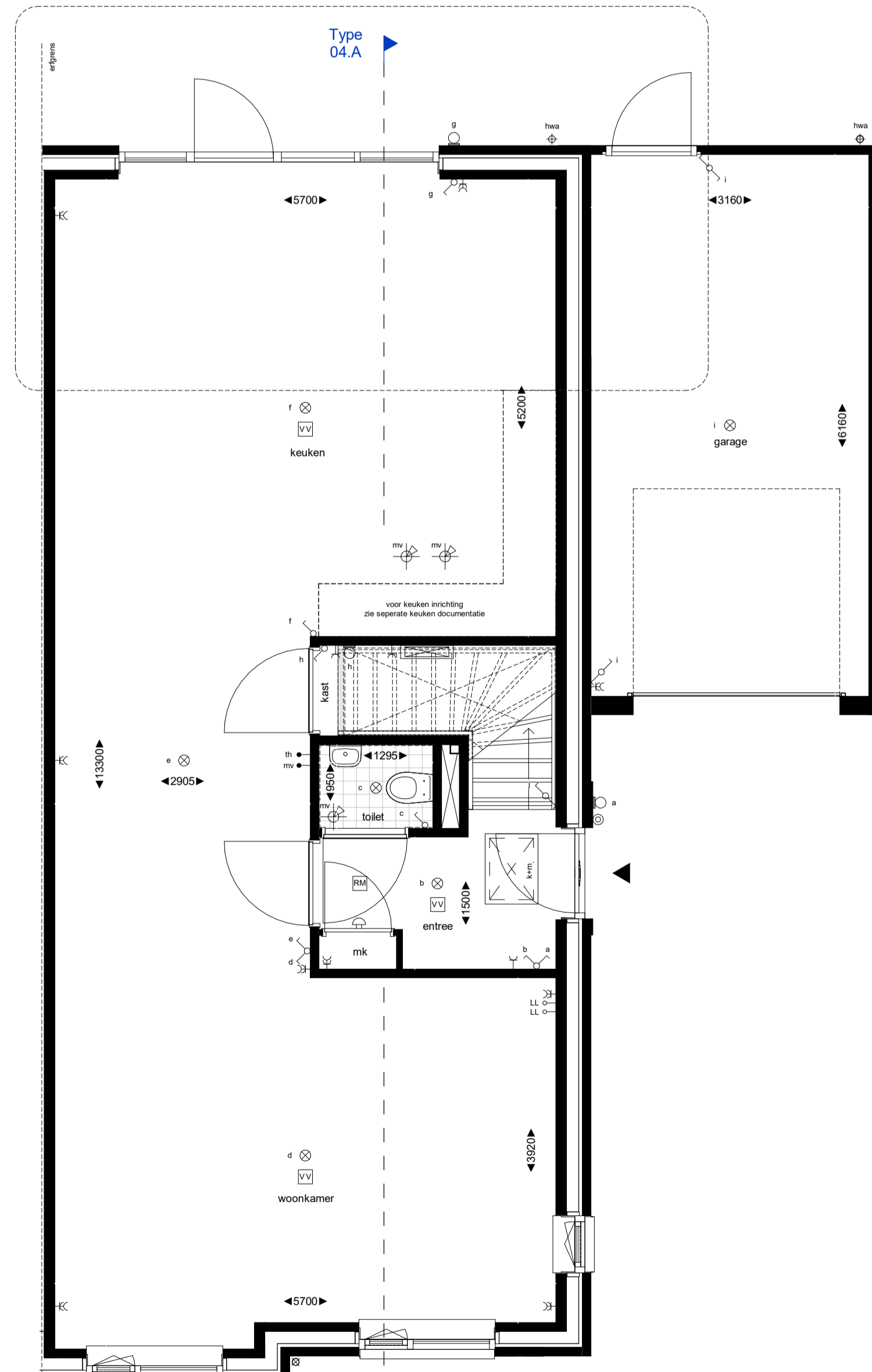
- aan de maatvoering kunnen geen rechten worden ontleend.
- alle maatvoering betreft circa maatvoering en is aangegeven in millimeters.
- elektra aansluitpunten, keukenopstelling, ventilatiepunten en rookmelders zijn indicatief weergegeven.
- het is mogelijk dat niet alle symbolen van toepassing zijn op uw woningtype.
- maatvoering bij schuin dak is van knieschot tot knieschot.
- smetselwerk, voordoelen, zonnepanelen en nestkasten zijn indicatief weergegeven.

ALGEMEEN:

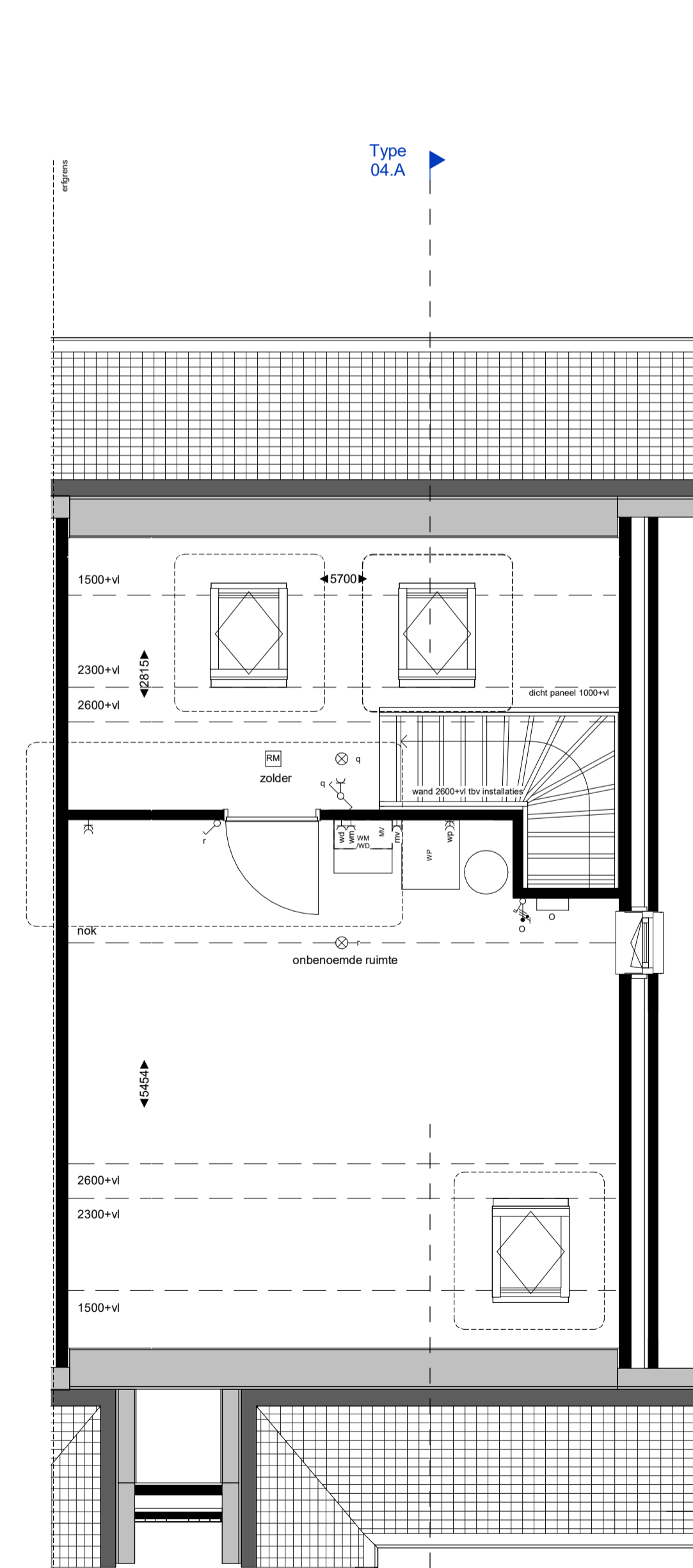
- optie dakraam voor alleen mogelijk bij bouwnummer 49 (getekend) en 54.
- optie dakraam achter alleen mogelijk bij bouwnummer 02.



uitbouw 1,2 meter
begane grond



uitbouw 2,4 meter
begane grond



dakraam voor - bwnr. 49 en 54
dakraam achter - bwnr. 02
zolderindeling
tweede verdieping



woningtype 04.A opties
74 woningen, "Bathmense Enk 3" - te Bathmen
Twee-onder-één-kap woning
Plattegronden, gevels en doorsnede

schaal: 1:50 / 1:100
datum: 10-02-2020
tek. nr.: VK.033