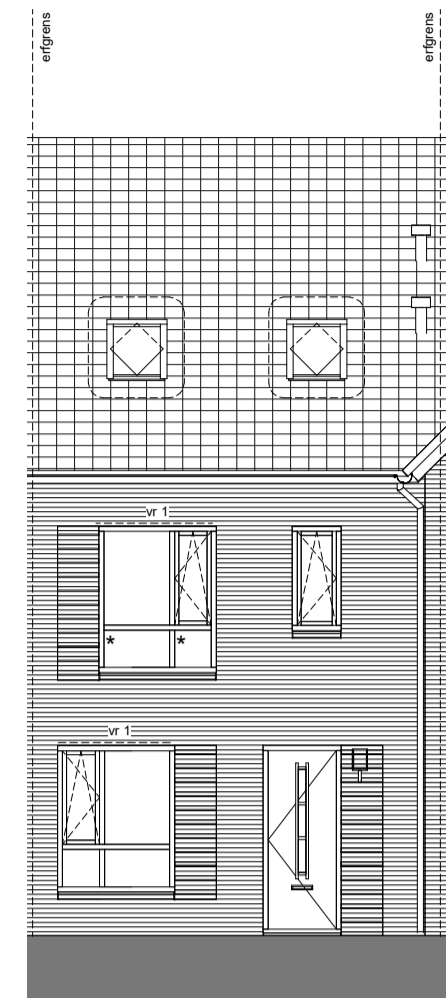
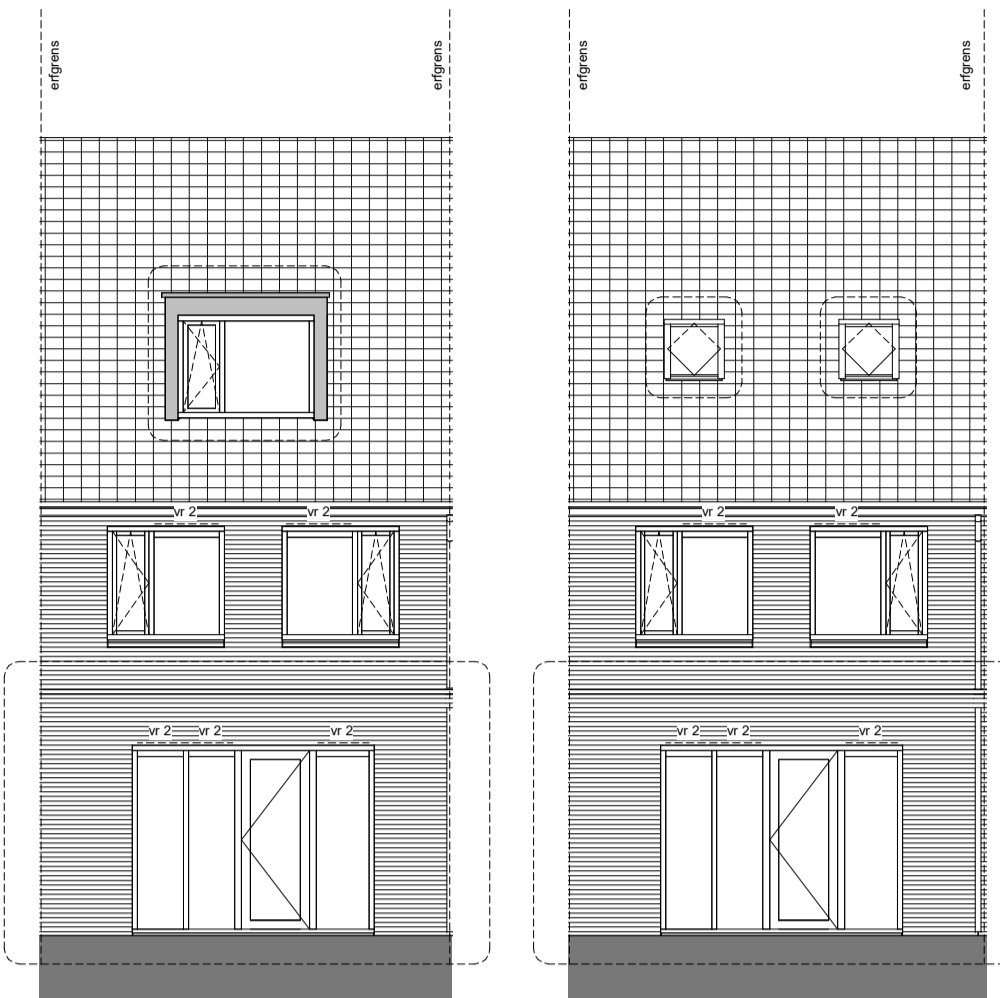


dakkapel - bwnr. 22 en 32  
voorgevel

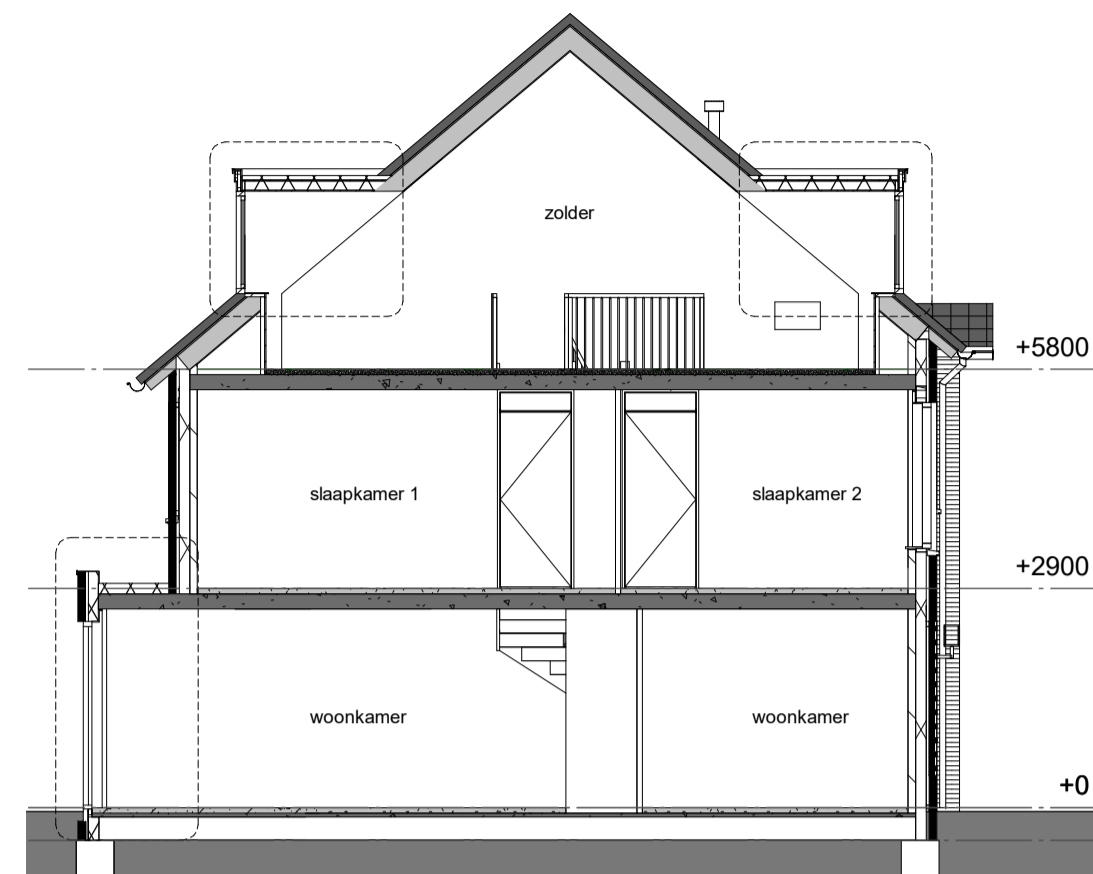


dakraam - bwnr. 22 en 32  
achtergevel

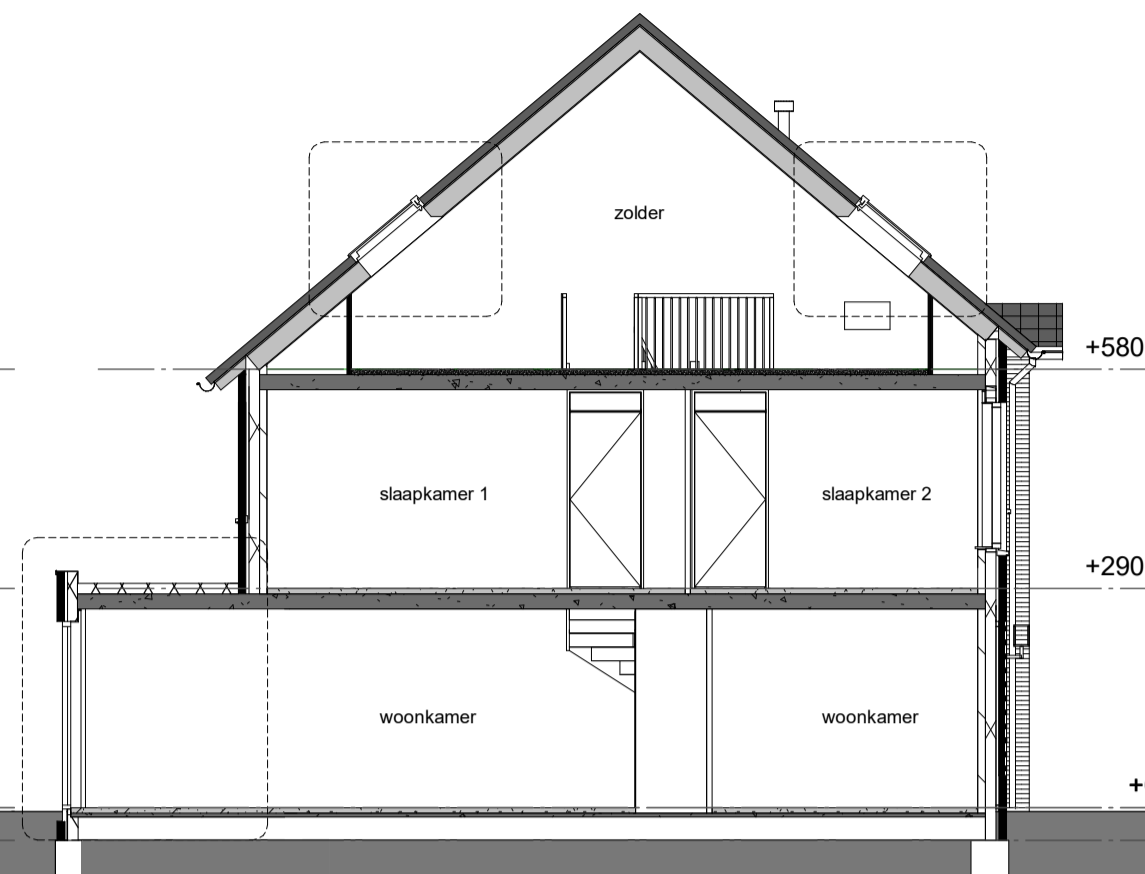


dakkapel - bwnr. 07 en 70  
uitbouw 1,2 meter  
achtergevel

dakraam - bwnr. 07 en 70  
uitbouw 2,4 meter  
achtergevel



dakkapel voor - bwnr. 22 en 32  
dakkapel achter - bwnr. 07 en 70  
uitbouw 1,2 meter  
doorsnede



dakraam voor - bwnr. 22 en 32  
dakraam achter - bwnr. 07 en 70  
uitbouw 2,4 meter  
doorsnede

**RENVOOI**

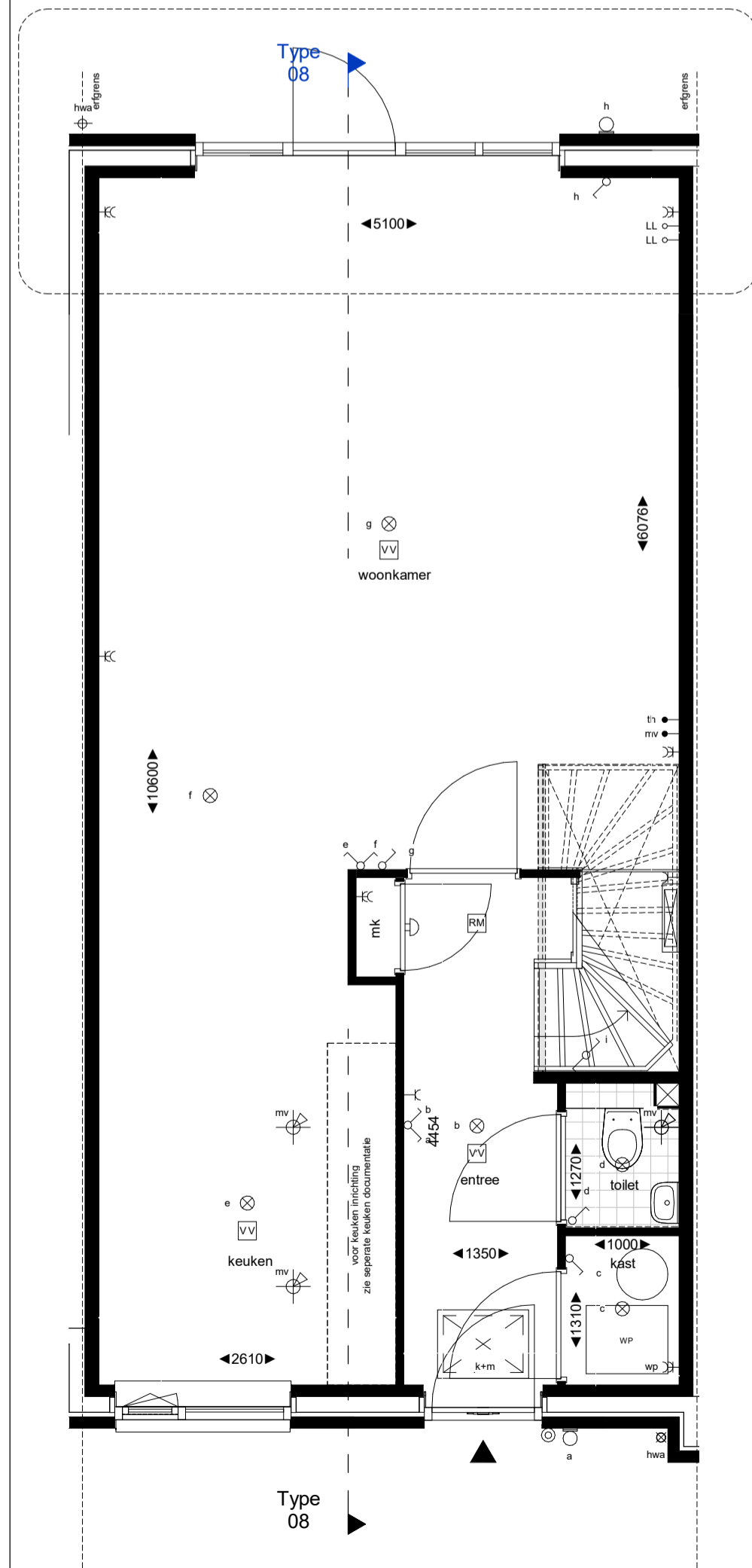
-C	enkele wandcontactdoos geard	metseiwerk baksteen
-CC	dubbele wandcontactdoos geard	(spouw)isolatie
-cm	enkele wandcontactdoos t.b.v. wasmachine	kalckandsteen
-cw	enkele wandcontactdoos t.b.v. wasdroger	lichte scheidingwand
-cv	enkele wandcontactdoos t.b.v. mechanische ventilatie	entree
-cw	dubbele wandcontactdoos t.b.v. warmtepomp	stalen binnendeurkozijn
-c	enkeelpolje schakelaar	v.v. opdeksur en bovenlicht
-c	dubbele schakelaar	algemeen: dagmaat 910 mm
-c	wisselschakelaar	meterkast: dagmaat 710 mm
-c	koze leiding onbedraad	t.p.v. toilet en badkamer voorzien van een dorpel
-c	thermostaat	
-c	hoofdbediening mechanische ventilatie	kruplук (indicatief)
-c	aansluitpunt omvormer PV-installatie	rúimte v.v. vloerverwarming
-c	plafondlichtpunt	verdelers verwarming (indicatief)
-c	wandlichtpunt	radiator
-c	bedrukker	opsteplaats wasmachine/wasdroger
-c	schel	ventilatorooster (boven kozijn)
-c	rookmelder aangesloten op lichtnet	ventilatorooster (in kozijn)
-c	afzuigpunt m.v. (plafond)	omvormer t.b.v. PV-installatie
-c	opsteplaats mechanische ventilatie unit	zonnepaneel (indicatief)
-c	hwa	nestkast
-c	raveelzizer (gedeeltelijk zichtbaar onder plafond)	
-c	veiligheidsbeglazing	
-c	geïmalleerde beglazing	
-c	colorbel beglazing	

**TOELICHTING:**

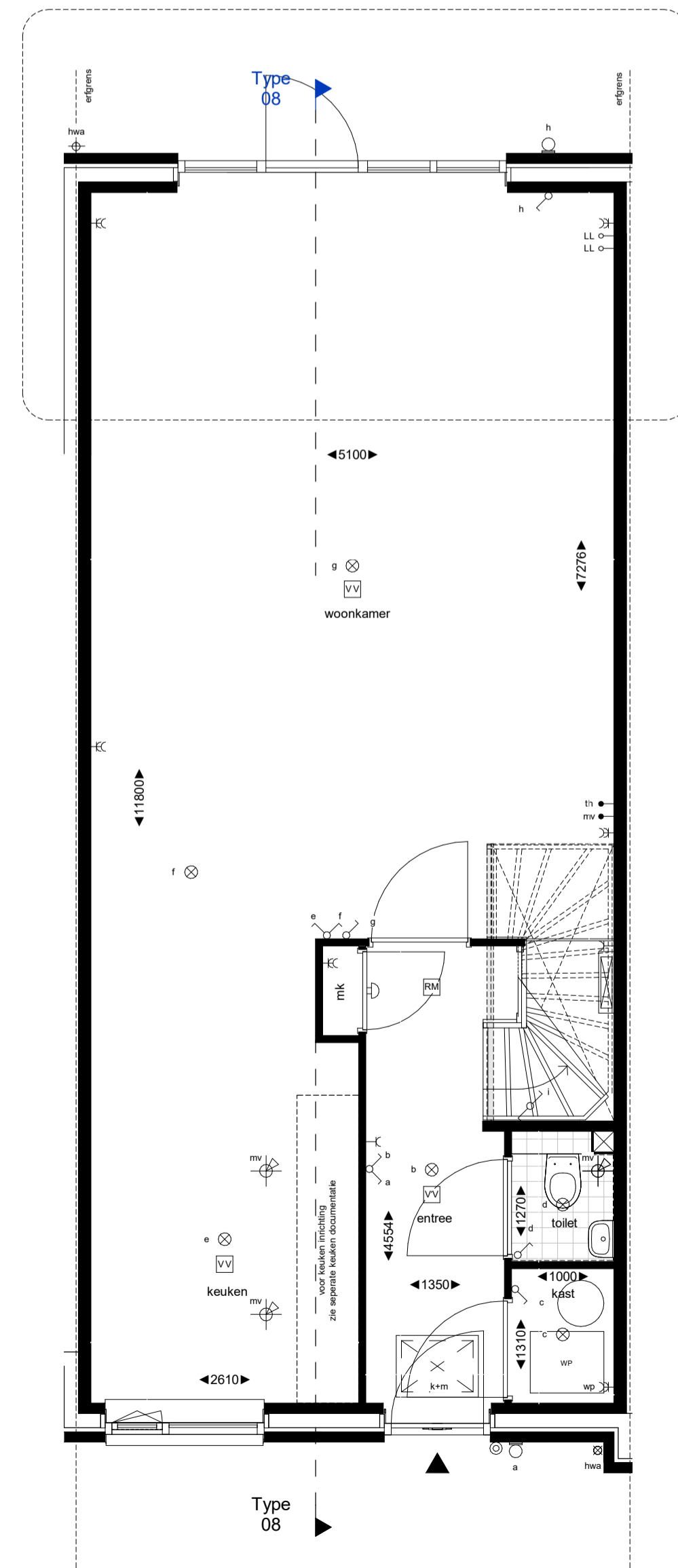
- aan de maatvoering kunnen geen rechten worden ontleend.
- alle maatvoering betreft circa maatvoering en is aangegeven in millimeters.
- elektra aansluitpunten, keukenopstelling, ventilatiepunten en rookmelders zijn indicatief weergegeven.
- het is mogelijk dat niet alle symbolen van toepassing zijn op uw woningtype.
- maatvoering bij schuin dak is van knieschot tot knieschot.
- smetselwerk, voordeuren, zonnepanelen en nestkasten zijn indicatief weergegeven.

**ALGEMEEN:**

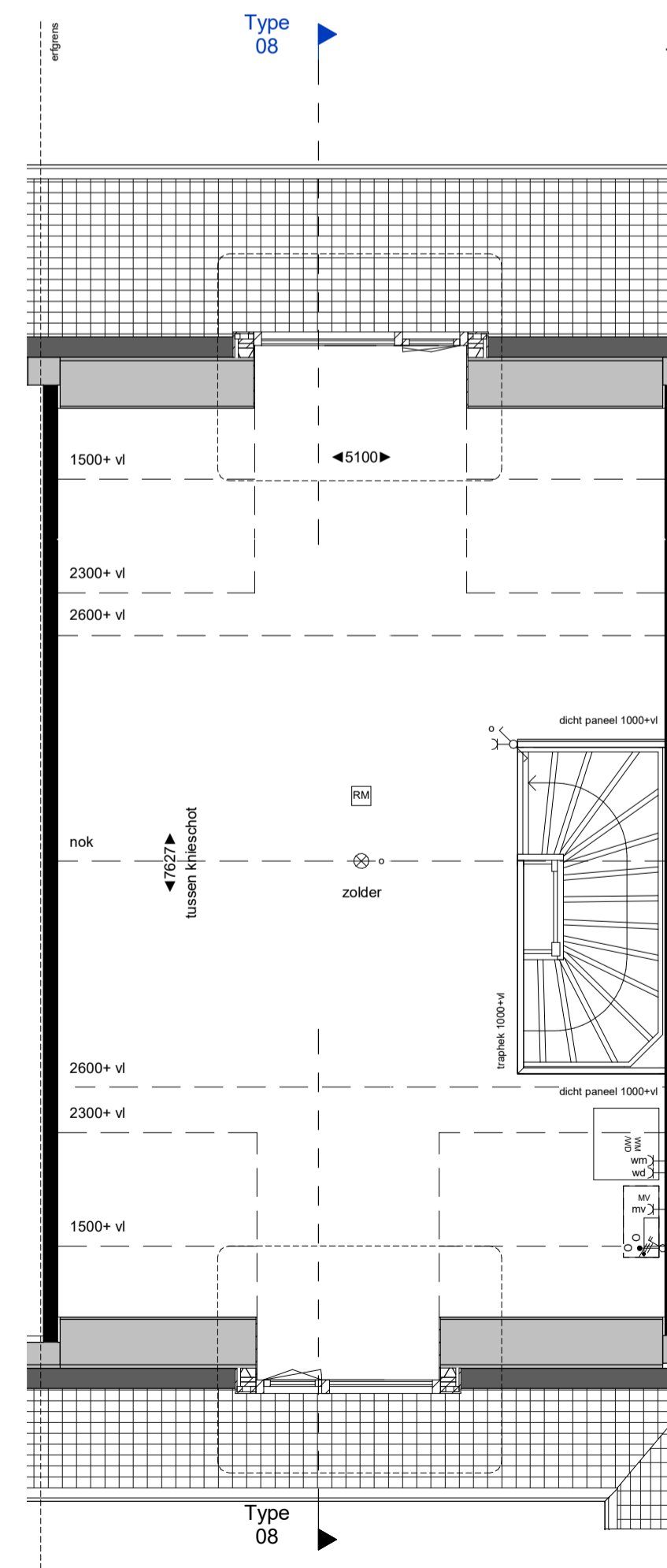
- bouwnummer 32 is geklemd.
- optie dakkapel en dakraam voor alleen mogelijk bij 22 en 32.
- optie dakkapel en dakraam achter alleen mogelijk bij 07 en 70.



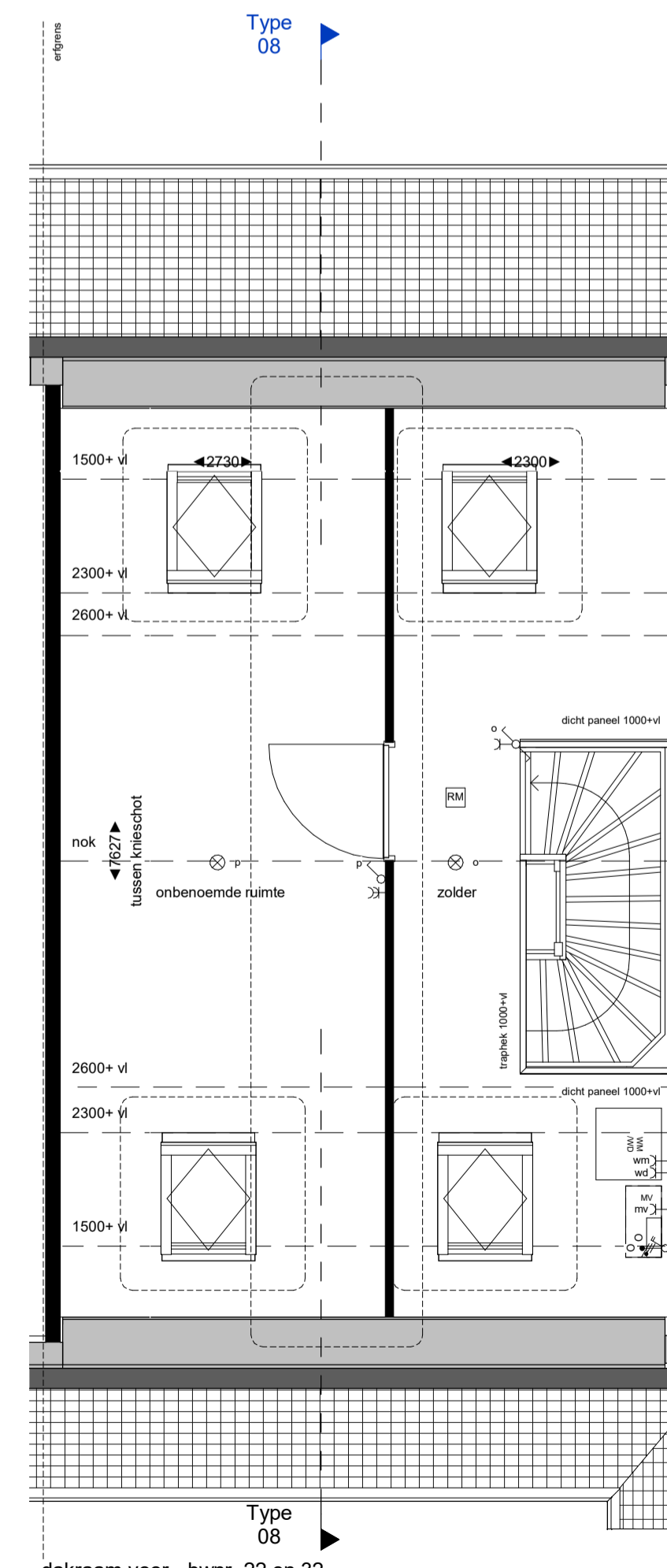
uitbouw 1,2 meter  
begane grond



uitbouw 2,4 meter  
begane grond



dakkapel voor - bwnr. 22 en 32  
dakkapel achter - bwnr. 07 en 70  
tweede verdieping



dakraam voor - bwnr. 22 en 32  
dakraam achter - bwnr. 07 en 70  
zolderindeling  
tweede verdieping



woningtype 08 opties  
74 woningen, "Bathmense Enk 3" - te Bathmen  
Rijwoning  
Plattengronden, gevels en doorsnede

schaal: 1:50 / 1:100  
datum: 10-02-2020  
tek. nr.: VK.044