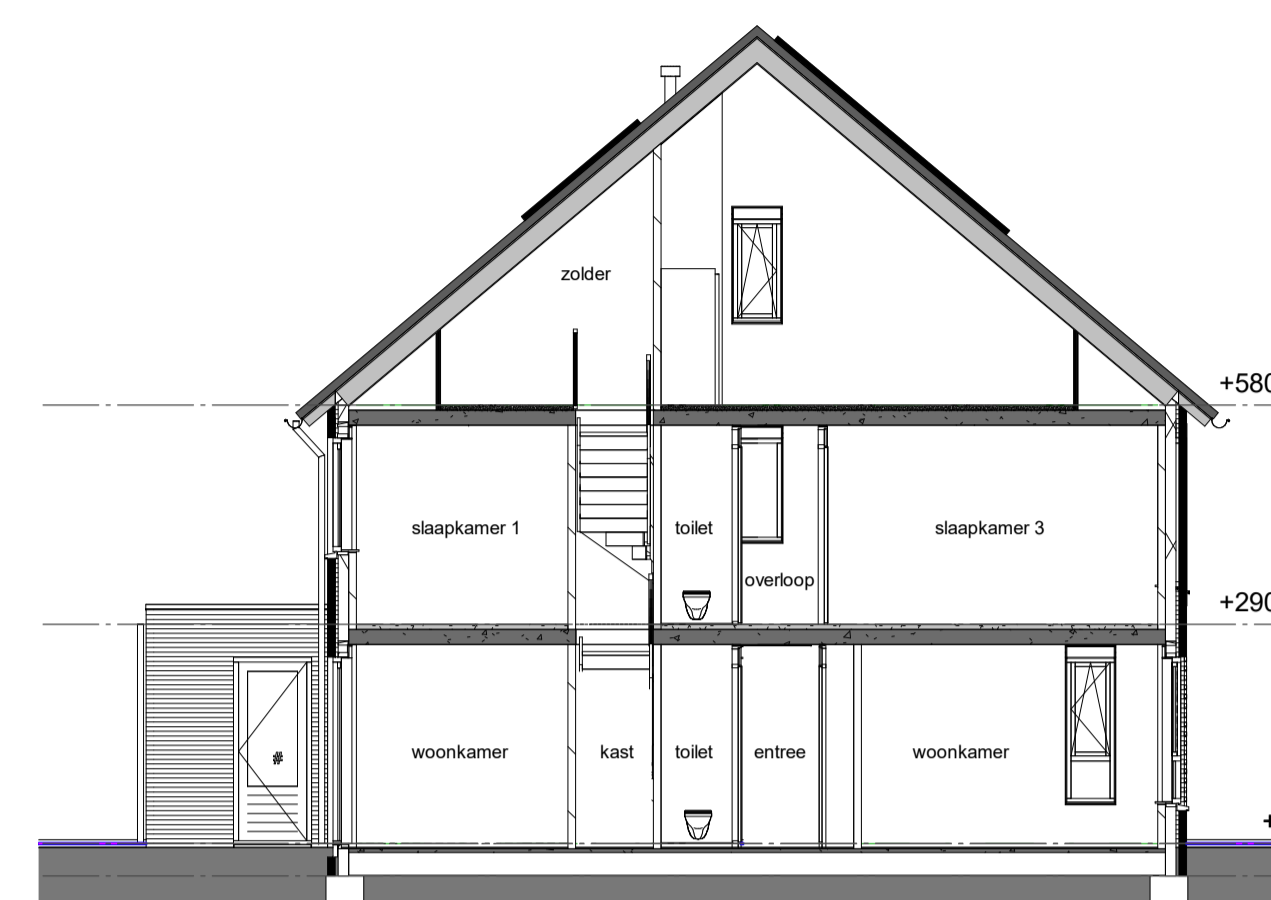


voorgevel

zijgevel

achtergevel



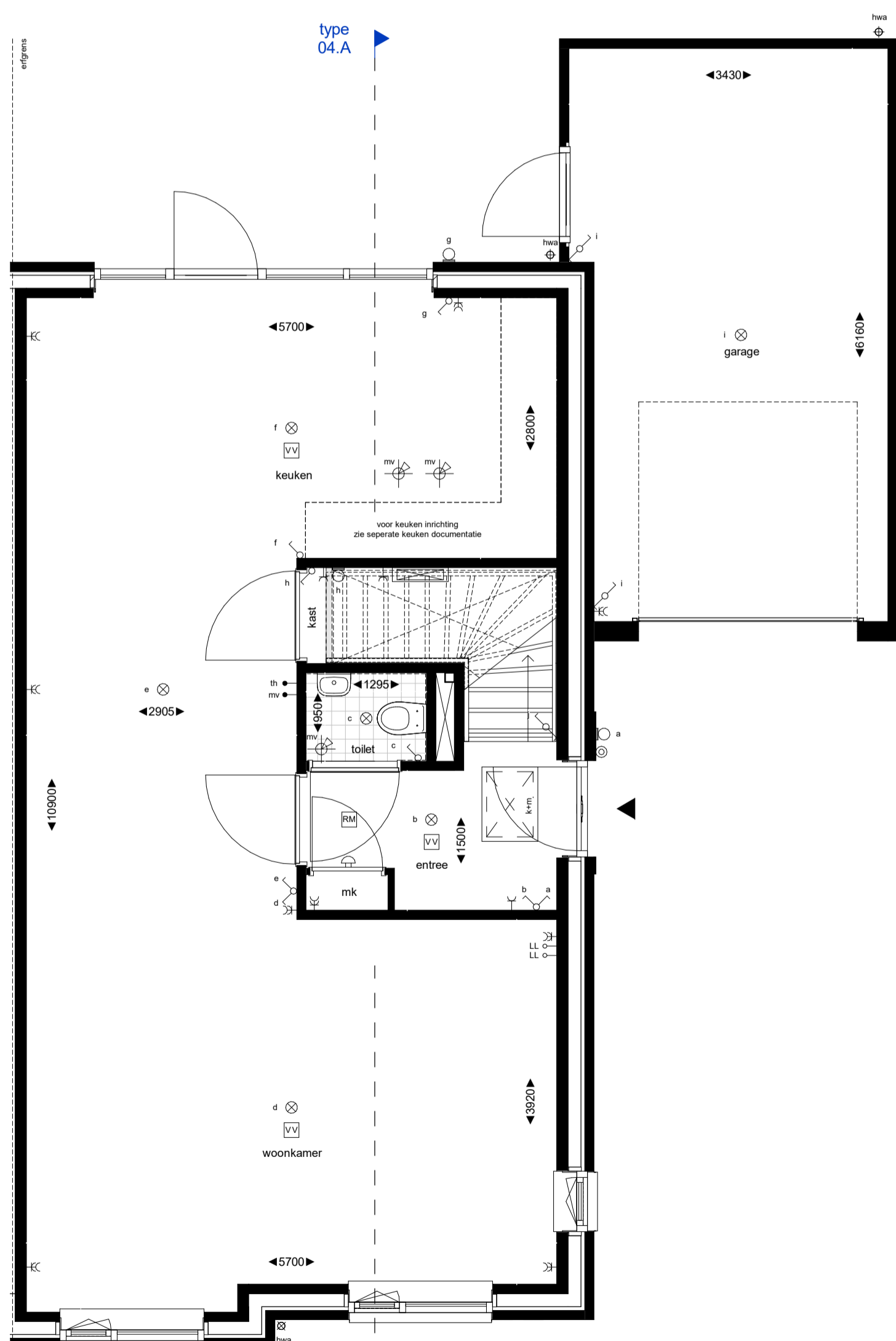
doorsnede

RENVOOI

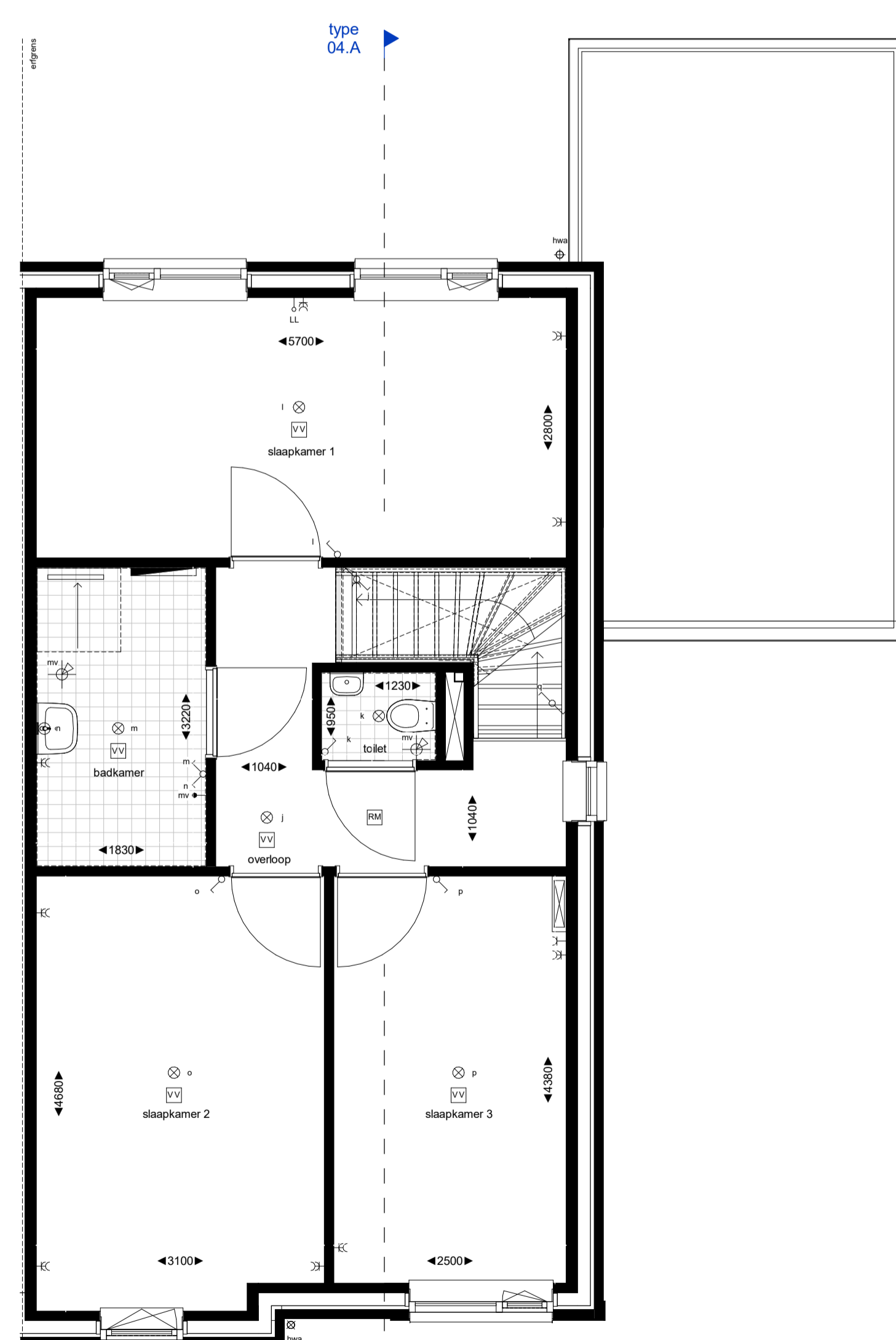
-C	enkele wandcontactdoos geaard	█	metseiwerk baksteen
-Cm	dubbele wandcontactdoos geaard	▬	(spouw)isolatie
-Cwm	enkele wandcontactdoos t.b.v. wasmachine	▬	kalkzandsteen
-Cws	enkele wandcontactdoos t.b.v. wasdroger	▬	lichte scheidingwand
-Cmv	enkele wandcontactdoos t.b.v. mechanische ventilatie	▲	entree
-Cwv	dubbele wandcontactdoos t.b.v. warmtepomp	▬	stalen binnendeurkozijn v.v. opdekkleur en bovenlicht
?	enkeelpolige schakelaar	▬	algemeen: dagmaat 910 mm
?	dubbele schakelaar	▬	metseiwerk: dagmaat 710 mm
?	wisselschakelaar	▬	t.p.v. toilet en badkamer voorzien van een dorpel
?	loze leiding onbedraad	▬	
→ in	thermostaat	▬	
→ mv	hoofbediening mechanische ventilatie	▬	knupluk (indicatief)
○	aansluitpunt omvormer PV-installatie	▬	rúimte v.v. vloerverwarming
○	plafondlichtpunt	▬	verdelers verwarming (indicatief)
○	wandlichtpunt	▬	radiator
○	bedrukker	▬	opstelplaats wasmachine/wasdroger
○	schel	▬	
○	rookmelder aangesloten op lichtnet	▬	ventilatorooster (boven kozijn)
○	afzuigpunt mv (plafond)	▬	ventilatorooster (in kozijn)
○	opstelplaats mechanische ventilatie unit	▬	omvormer t.b.v. PV-installatie
○	hemelwater afvoer	▬	zonnepaneel (indicatief)
○	ravelijzer (gedeeltelijk zichtbaar onder plafond)	▬	nestkast
○	veiligheidsbeglazing		
○	geïmilleerde beglazing		
○	colorbel beglazing		

TOELICHTING:
 - aan de maatvoering kunnen geen rechten worden ontleend.
 - alle maatvoering betreft circa maatvoering en is aangegeven in millimeters.
 - elektra aansluitpunten, keukenopstelling, ventilatiepunten en rookmelders zijn indicatief weergegeven.
 - het is mogelijk dat niet alle symbolen van toepassing zijn op uw woningtype.
 - maatvoering bij schuin dak is van knieschot tot knieschot.
 - seimetselwerk, voordeuren, zonnepanelen en nestkasten zijn indicatief weergegeven.

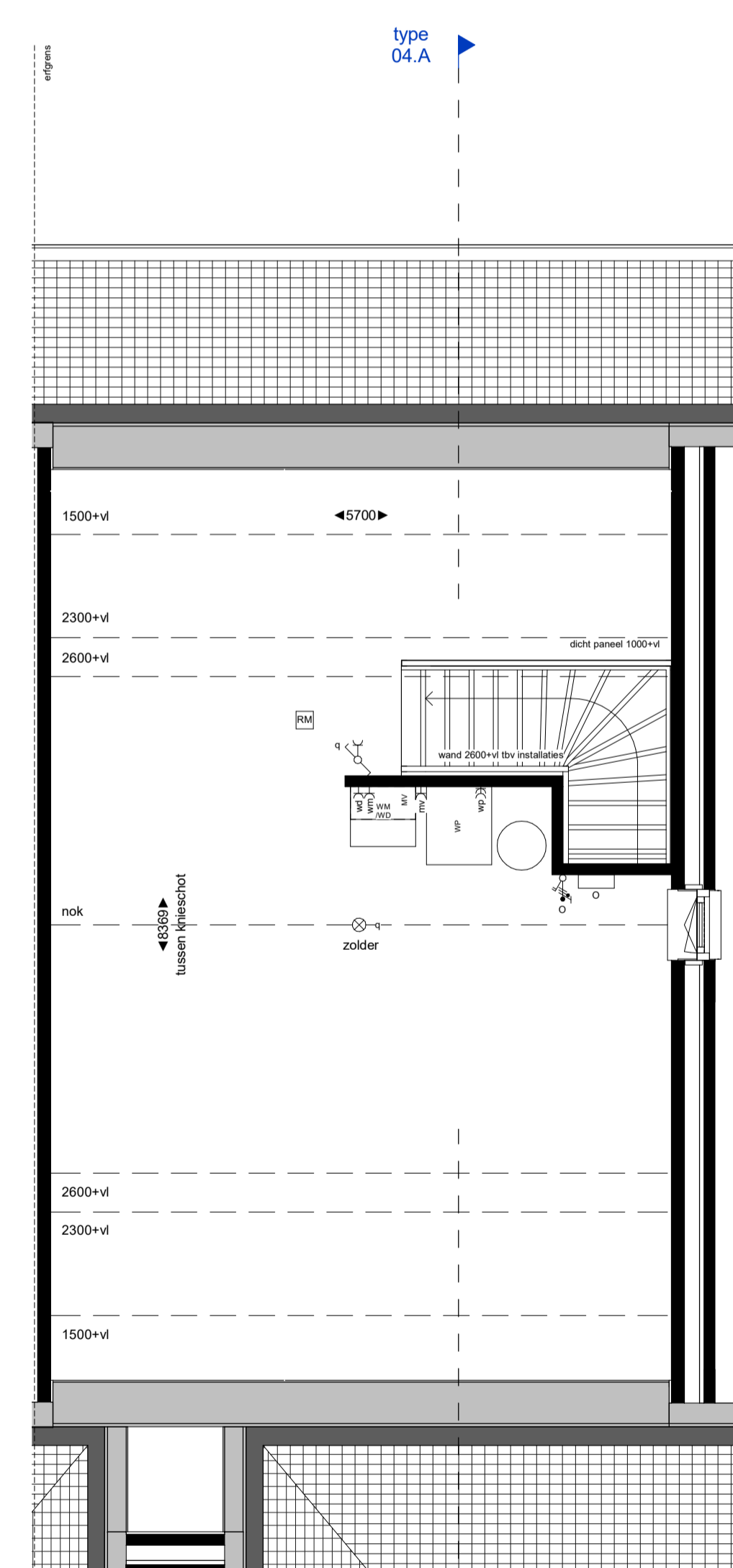
nestkasten alleen aanwezig in bwnr. 02.



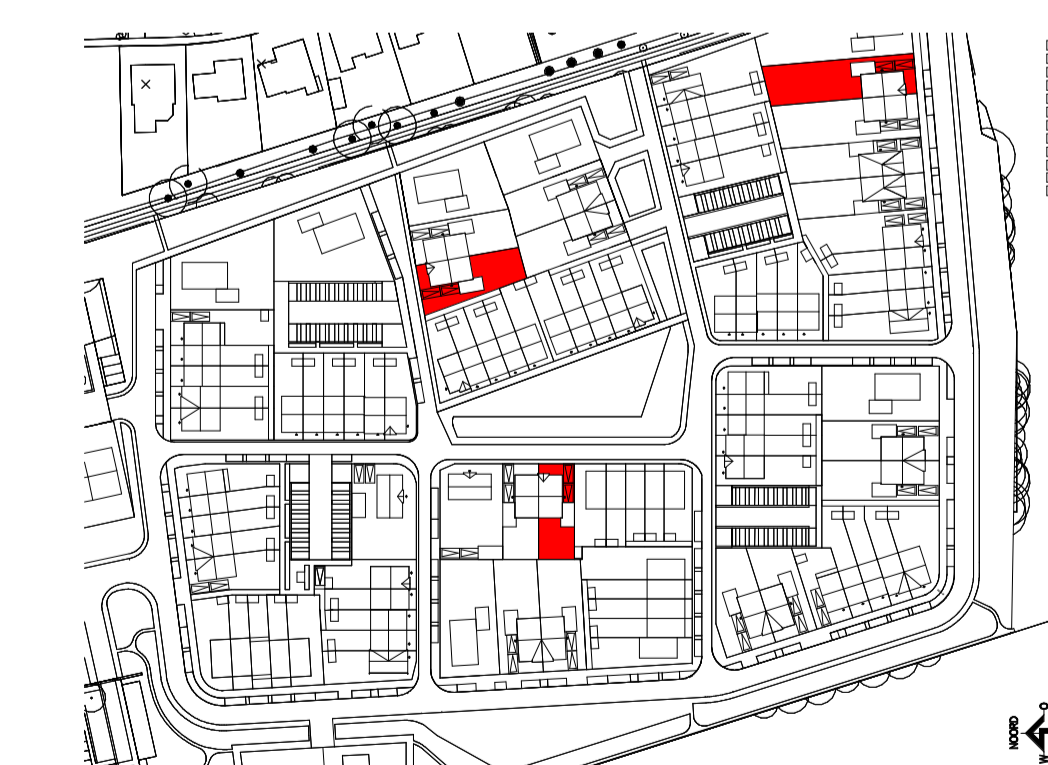
begane grond



eerste verdieping



tweede verdieping



bwnr. 02 (getekend) en 49 + bwnr. 54 (gespiegeld) - woningtype 04.A
 74 woningen, "Bathmense Enk 3" - te Bathmen

Twee-onder-één-kap woning
 Plattengronden, gevels en doorsnede

schaal: 1:50 / 1:100
 datum: 10-02-2020

tek. nr.: VK.006