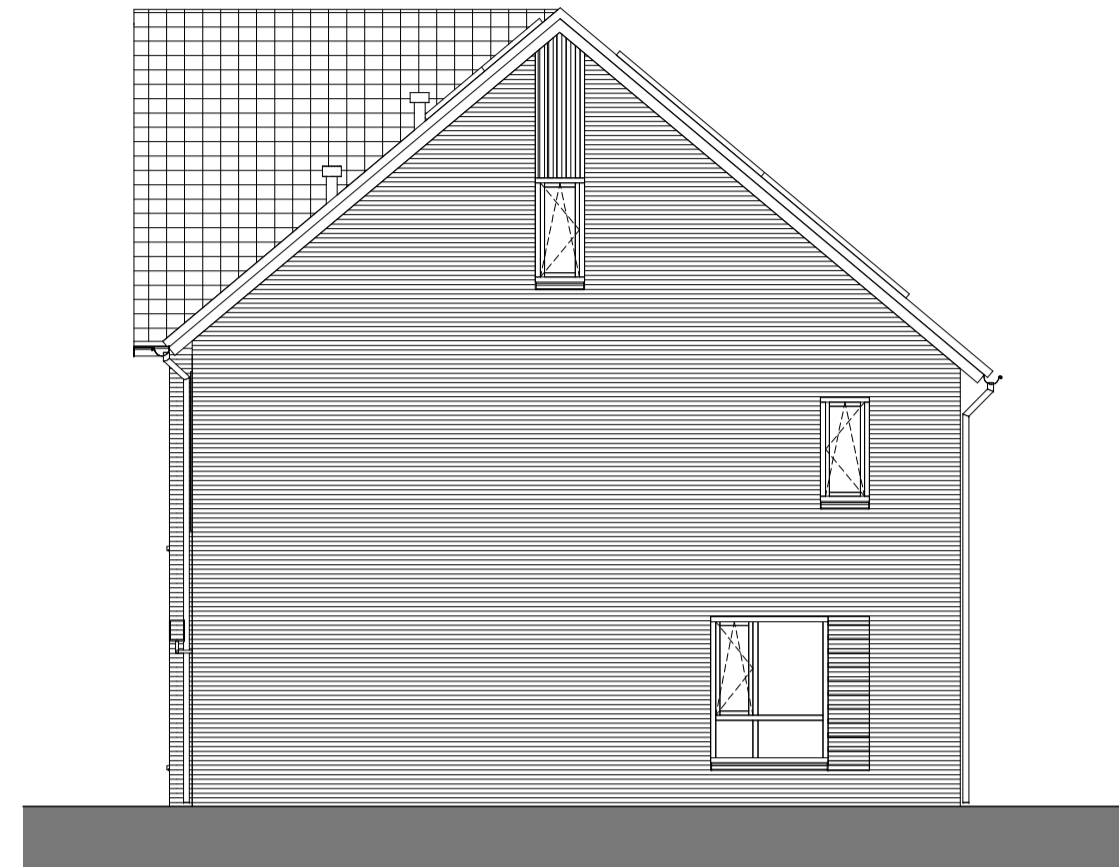
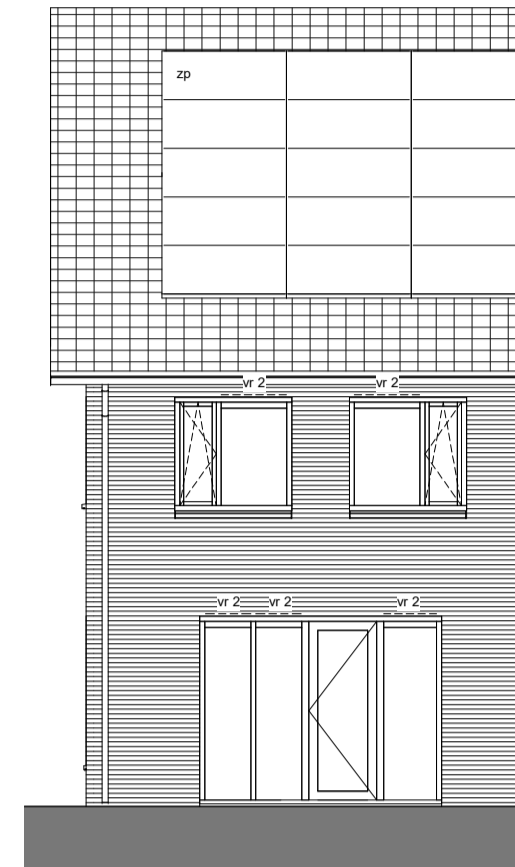


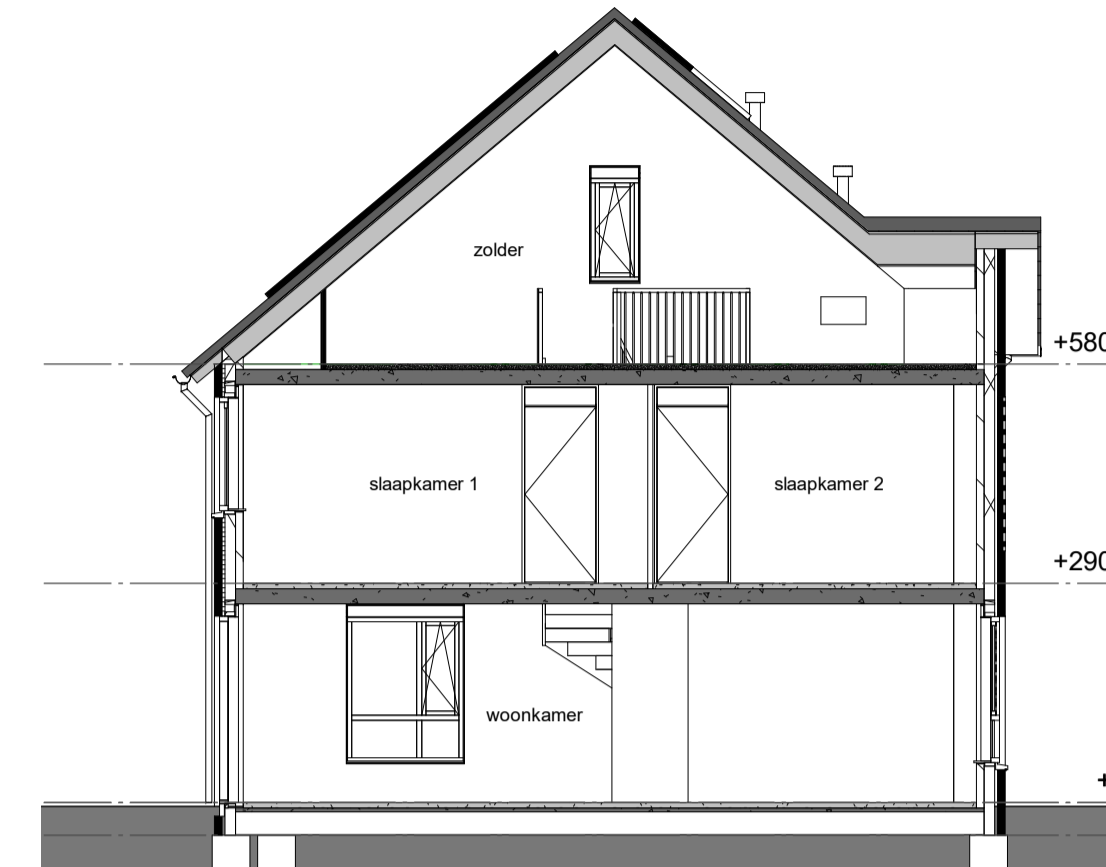
voorgevel



rechter zijgevel



achtergevel



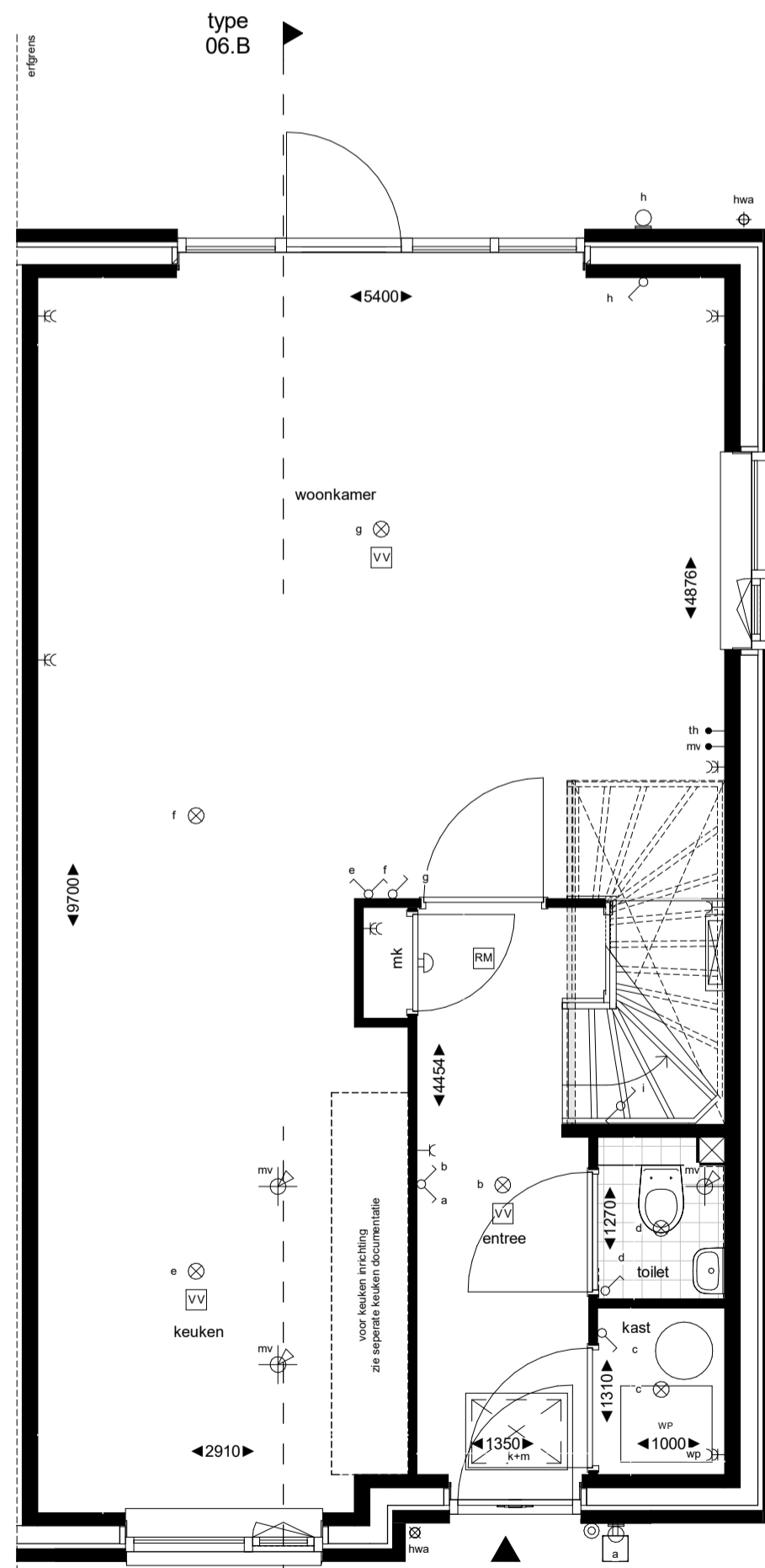
doorsnede

**RENVOOI**

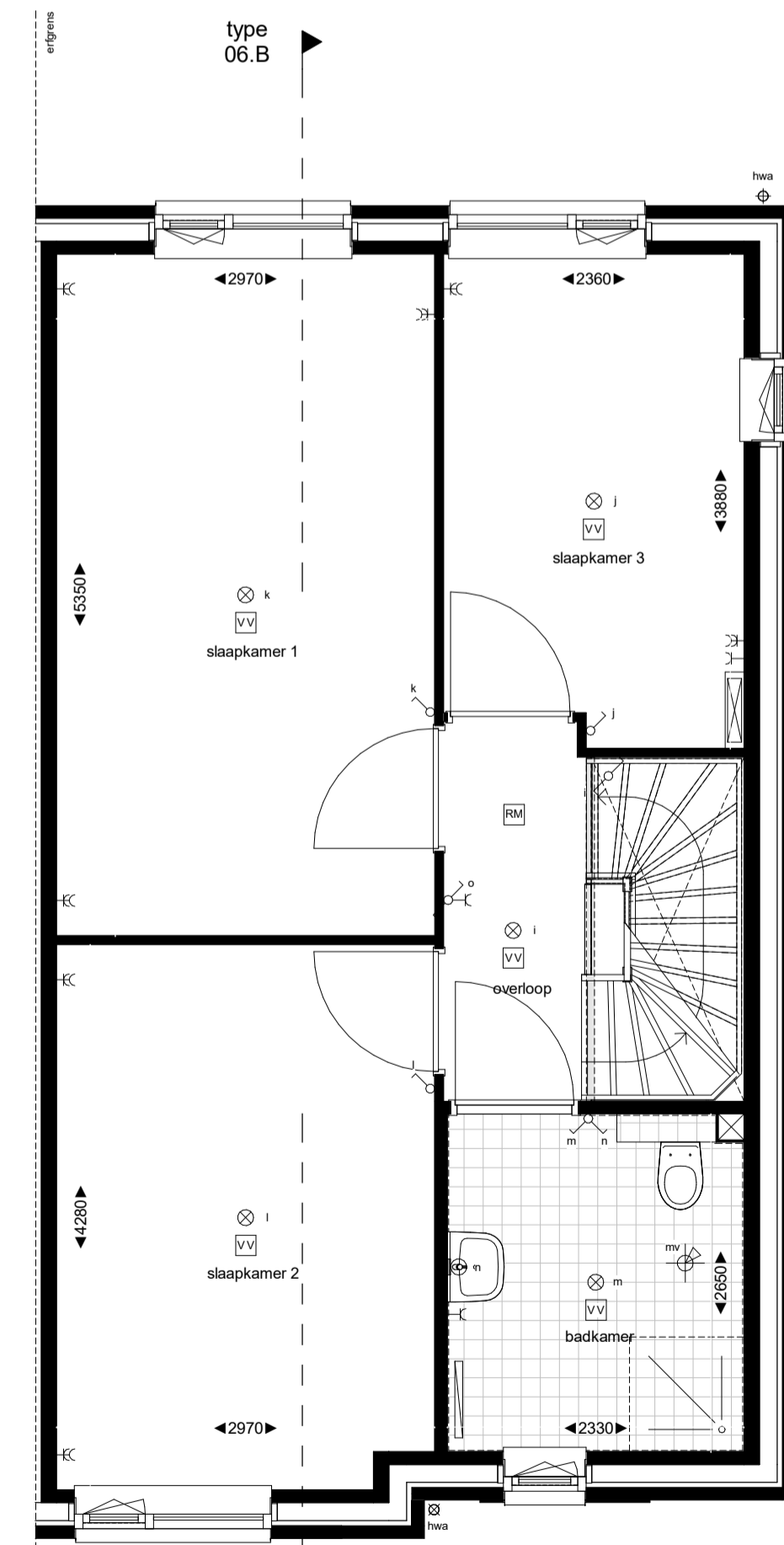
—C	enkele wandcontactdoos geard	■	metselwerk baksteen
—EC	dubbele wandcontactdoos geard	□	(spouw)isolatie
—Cem	enkele wandcontactdoos t.b.v. wasmachine	■	kalkezandsteen
—Cwd	enkele wandcontactdoos t.b.v. wasdroger	■	lichte scheidingswand
—Cmv	enkele wandcontactdoos t.b.v. mechanische ventilatie	▲	entree
—CEmp	dubbele wandcontactdoos t.b.v. warmtepomp	▲	stalen binnendeurkozijn
○	enkeelpolje schakelaar	▲	v.v. opdeksleur en bovenlicht
○	dubbele schakelaar	▲	algemeen: dagmaat 910 mm
○	wisselschakelaar	▲	merkset: dagmaat 710 mm
○	koze leiding onbedraad	▲	t.p.v. toilet en badkamer voorzien van een dorpel
→	thermostaat	▲	
→mv	hoofdbediening mechanische ventilatie	▲	
○	aansluitpunt omvormer PV-installatie	▲	
○	plafondlichtpunt	▲	
○	wandlichtpunt	▲	
○	bekrukker	▲	
○	schel	▲	
○	rookmelder aangesloten op lichtnet	▲	
○	afzuigpunt mv (plafond)	▲	
○	opsteplaats mechanische ventilatie unit	▲	
○	hwa	▲	
○	raveelizer (gedeeltelijk zichtbaar onder plafond)	▲	
○	veiligheidsbeglazing	▲	
○	geëmailleerde beglazing	▲	
○	colorbel beglazing	▲	

**TOELICHTING:**

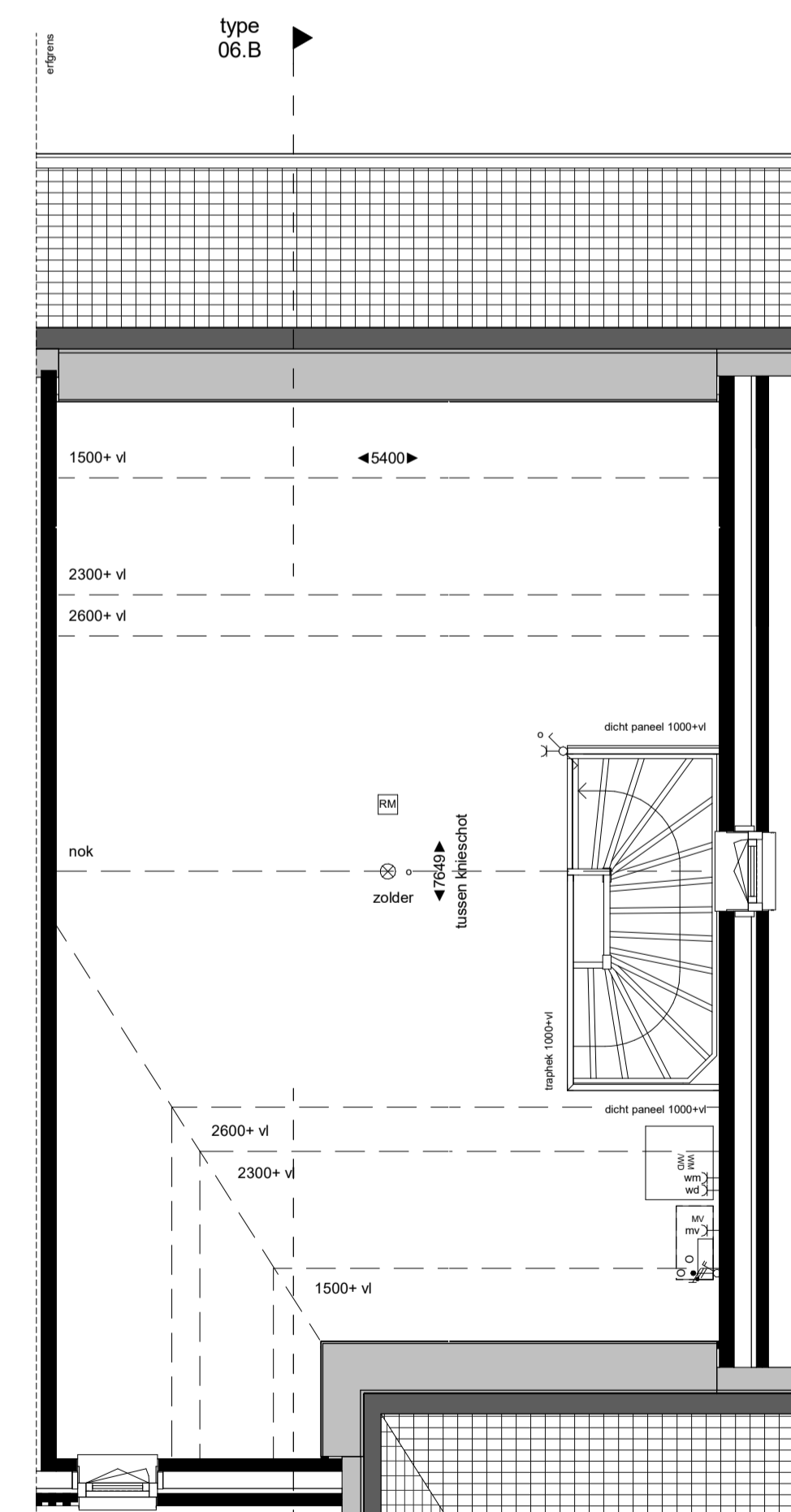
- aan de maatvoering kunnen geen rechten worden ontleend.
- alle maatvoering betreft circa maatvoering en is aangegeven in millimeters.
- elektra aansluitpunten, keukenopstelling, ventilatiepunten en rookmelders zijn indicatief weergegeven.
- het is mogelijk dat niet alle symbolen van toepassing zijn op uw woningtype.
- maatvoering bij schuin dak is van knieschot tot knieschot.
- smetselwerk, voordooren, zonnepanelen en nestkasten zijn indicatief weergegeven.



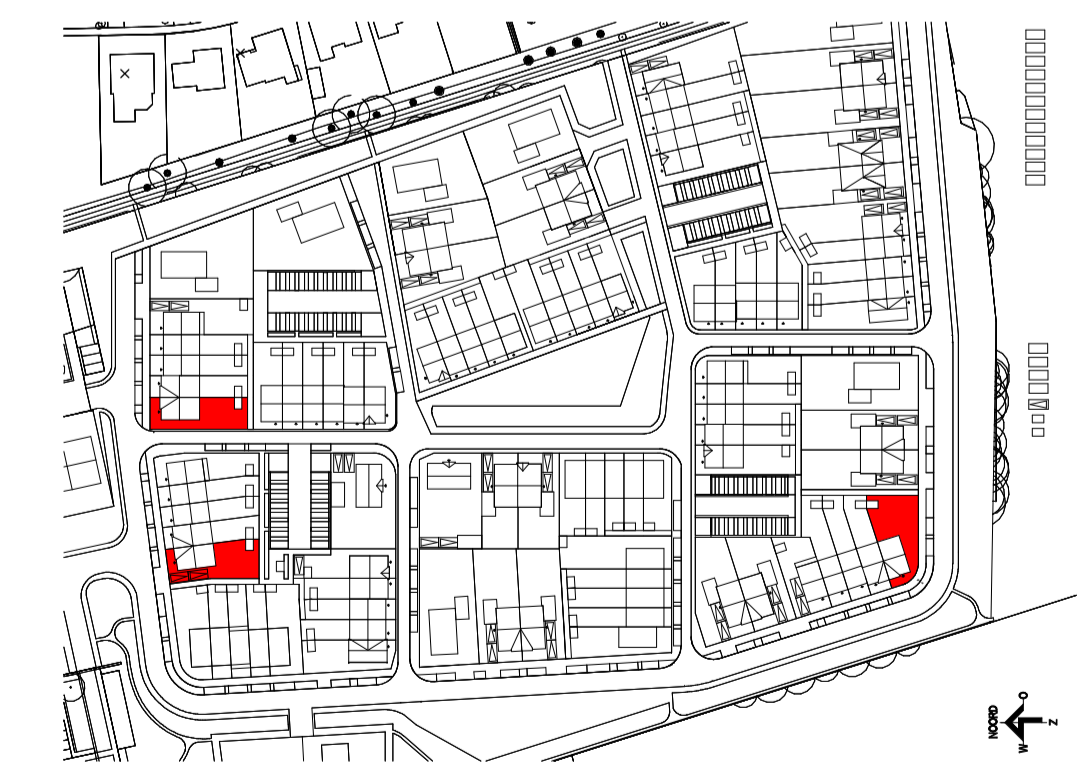
begane grond



eerste verdieping



tweede verdieping



bwnr. 14 (getekend) en 79 en 91 - woningtype 06.B  
74 woningen, "Bathmense Enk 3" - te Bathmen

Rijwoning  
Plattegronden, gevels en doorsnede

schaal: 1:50 / 1:100  
datum: 10-02-2020

tek. nr.: VK.014