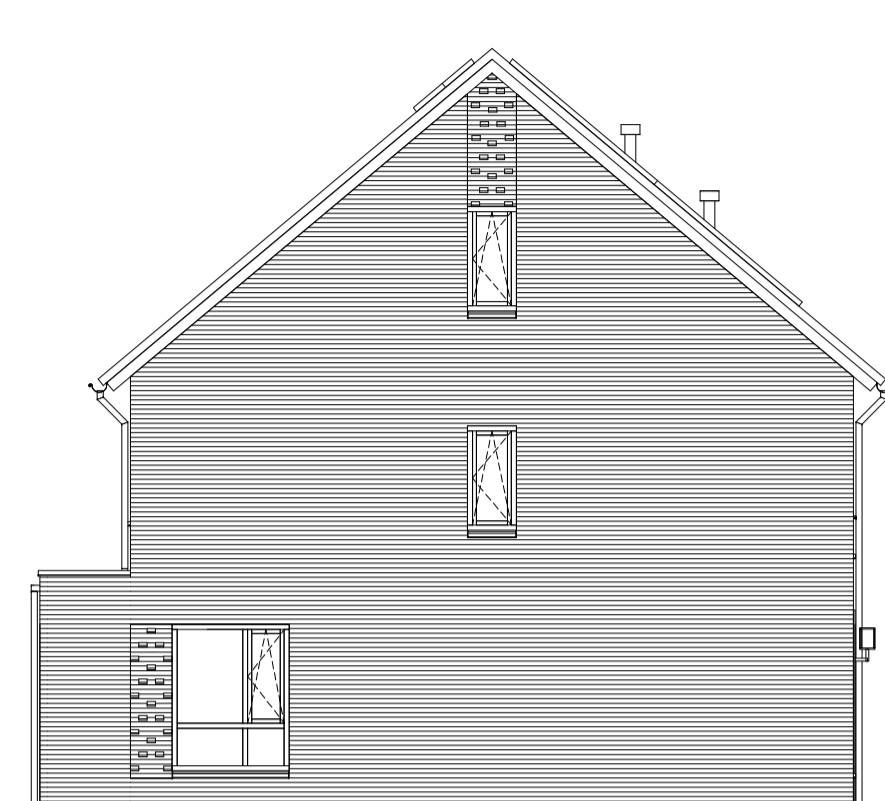
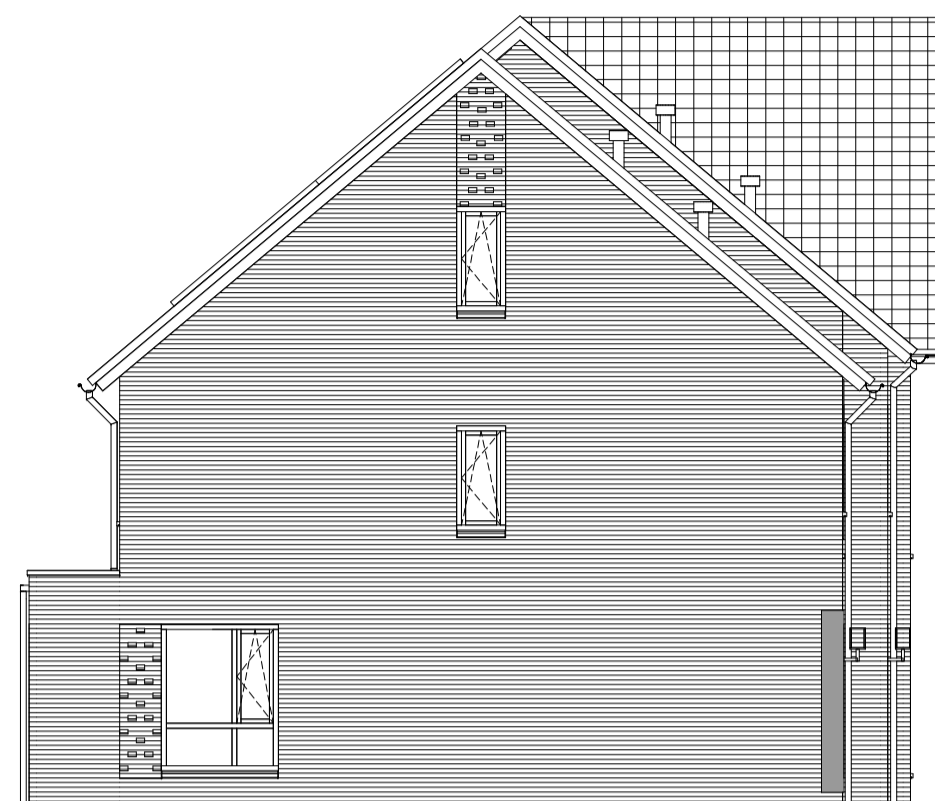


voorgevel

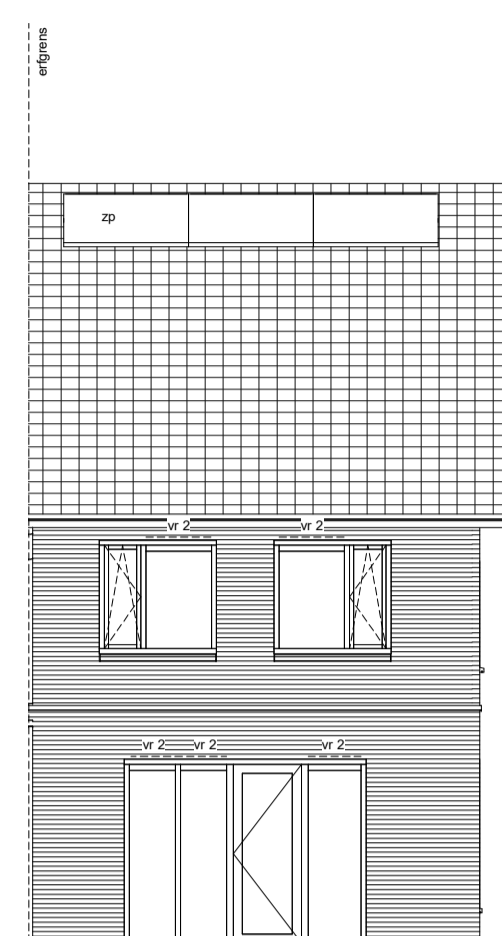
voorgevel
bwnr. 83



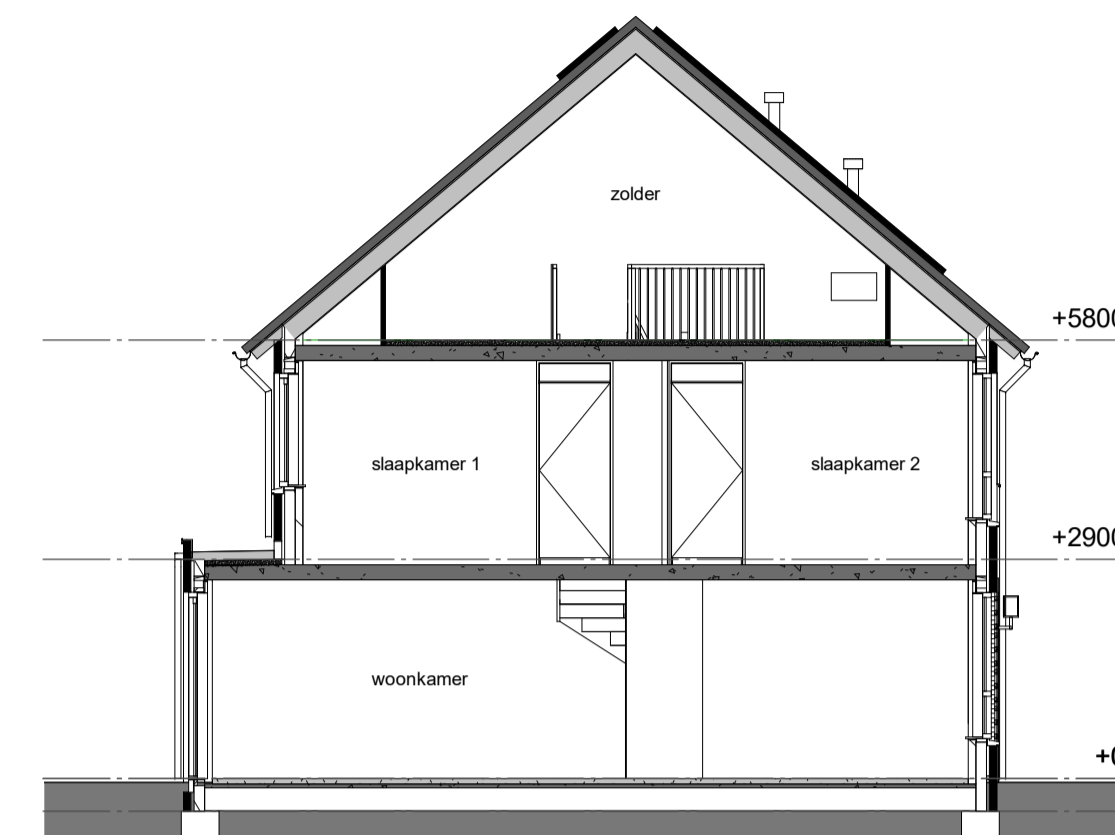
linker zijgevel



linker zijgevel
bwnr. 83



achtergevel



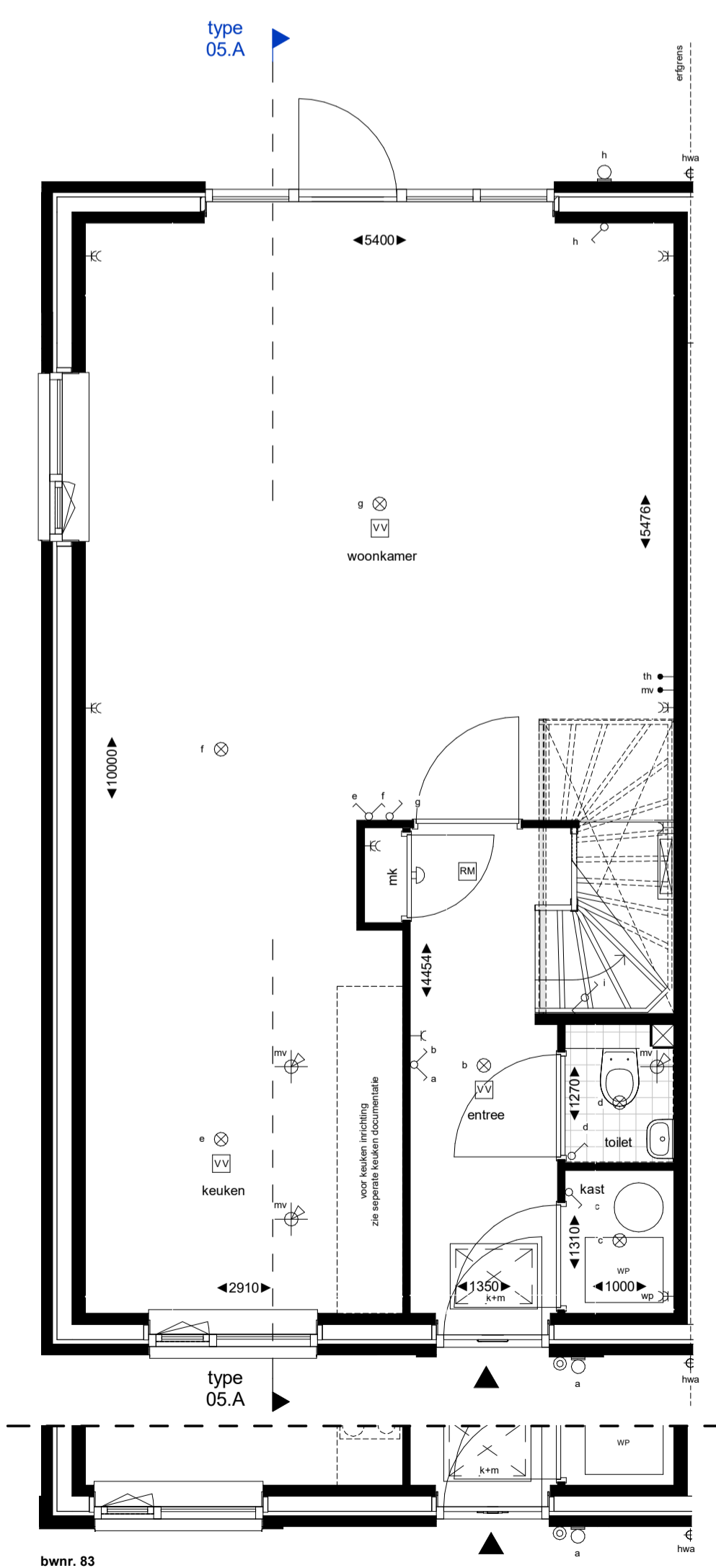
doorsnede

RENVOOI

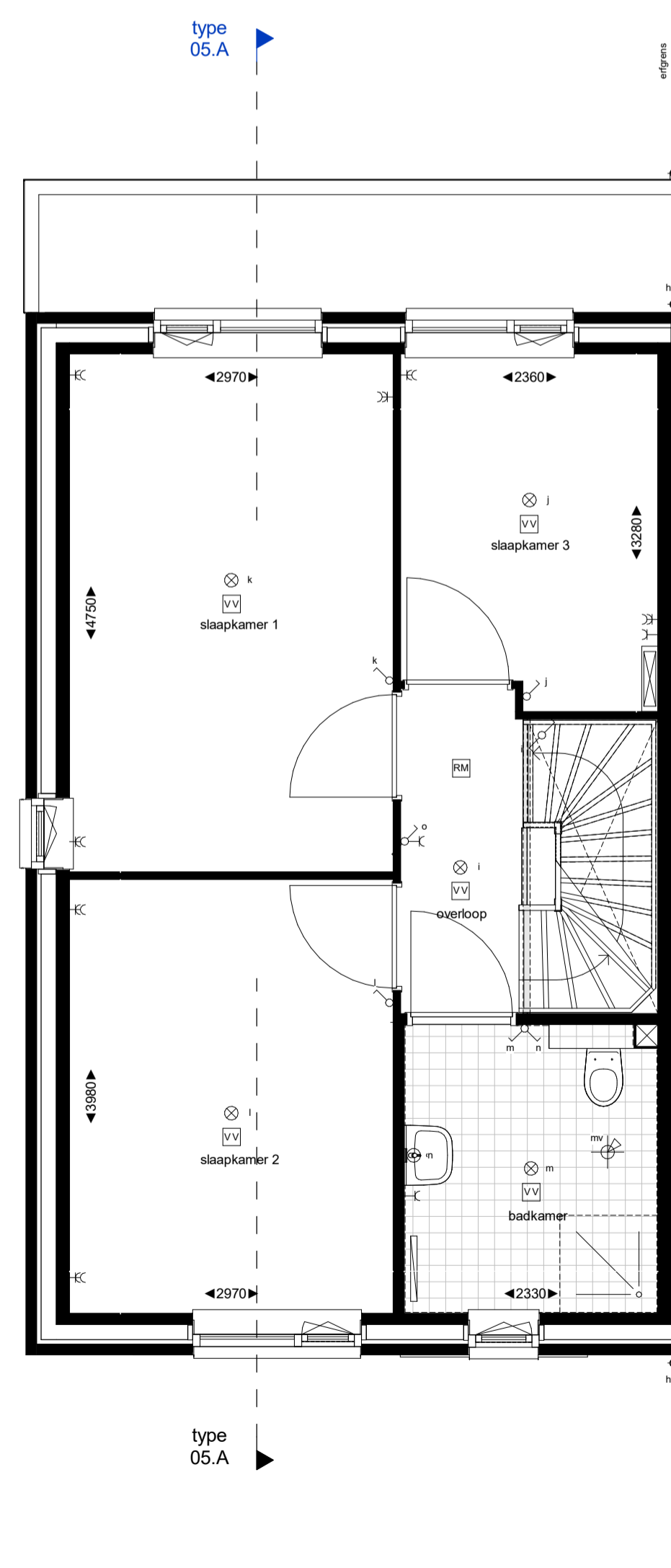
-C	enkele wandcontactdoos geard	metselewerk baksteen
-EC	dubbele wandcontactdoos geard	(spouw)isolatie
-em	enkele wandcontactdoos t.b.v. wasmachine	kalkezandsteen
-ed	enkele wandcontactdoos t.b.v. wasdroger	lichte scheidingswand
-ev	enkele wandcontactdoos t.b.v. mechanische ventilatie	entree
-ep	dubbele wandcontactdoos t.b.v. warmtepomp	stalen binnendeurkozijn
o	enkeelpolje schakelaar	v.v. opdeksleur en bovenlicht
o	dubbele schakelaar	algemeen: dagmaat 910 mm
o	wisselschakelaar	meterkast: dagmaat 710 mm
o	koze leiding onbedraad	t.p.v. toilet en badkamer voorzien van een dorpel
o	thermostaat	krupluk (indicatief)
o	hoofdbediening mechanische ventilatie	rúimte v.v. vloerverwarming
o	aansluitpunt omvormer PV-installatie	verdelers verwarming (indicatief)
o	plafondlichtpunt	radiator
o	wandlichtpunt	opsteleplaats wasmachine/wasdroger
o	bedrukker	schel
o	rookmelder aangesloten op lichtnet	v.v. 1
o	afzuigpunt mv (plafond)	ventilatorrooster (boven kozijn)
o	opsteleplaats mechanische ventilatie unit	ventilatorrooster (in kozijn)
o	hwa	omvormer t.b.v. PV-installatie
o	raveelizer (gedeeltelijk zichtbaar onder plafond)	zonnepaneel (indicatief)
o	veiligheidsbeglazing	nestkast
o	geïmalleerde beglazing	
o	colorbel beglazing	

TOELICHTING:

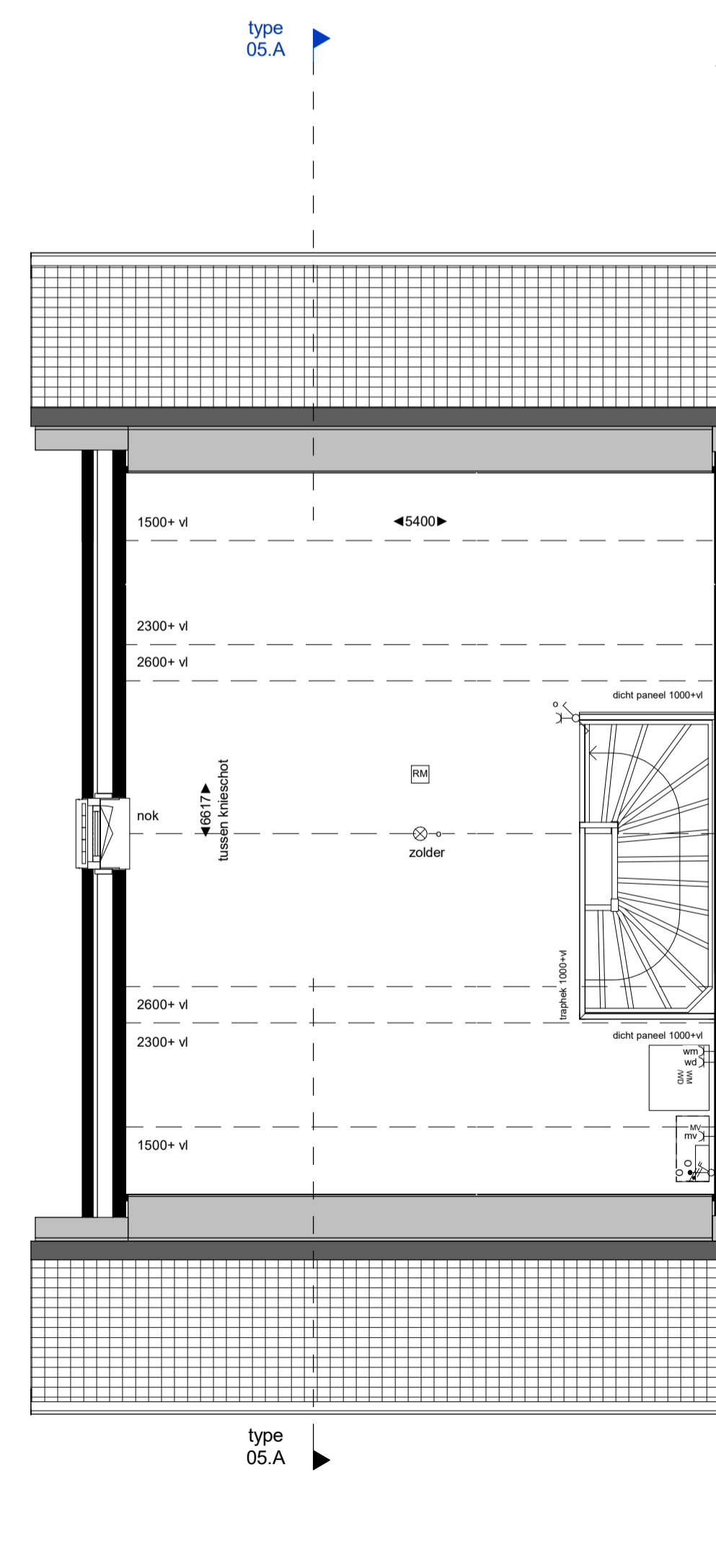
- aan de maatvoering kunnen geen rechten worden ontleend.
- alle maatvoering betreft circa maatvoering en is aangegeven in millimeters.
- elektra aansluitpunten, keukenopstelling, ventilatiepunten en rookmelders zijn indicatief weergegeven.
- het is mogelijk dat niet alle symbolen van toepassing zijn op uw woningtype.
- maatvoering bij schuin dak is van knieschot tot knieschot.
- smetselewerk, voordeuren, zonnepanelen en nestkasten zijn indicatief weergegeven.



begane grond



eerste verdieping



tweede verdieping



bwnr. 18 (getekend), 83 en 95 - woningtype 05.A
 74 woningen, "Bathmense Enk 3" - te Bathmen
 Rijwoning
 Plattegronden, gevels en doorsnede

schaal: 1:50 / 1:100
 datum: 10-02-2020
 tek. nr.: VK.011