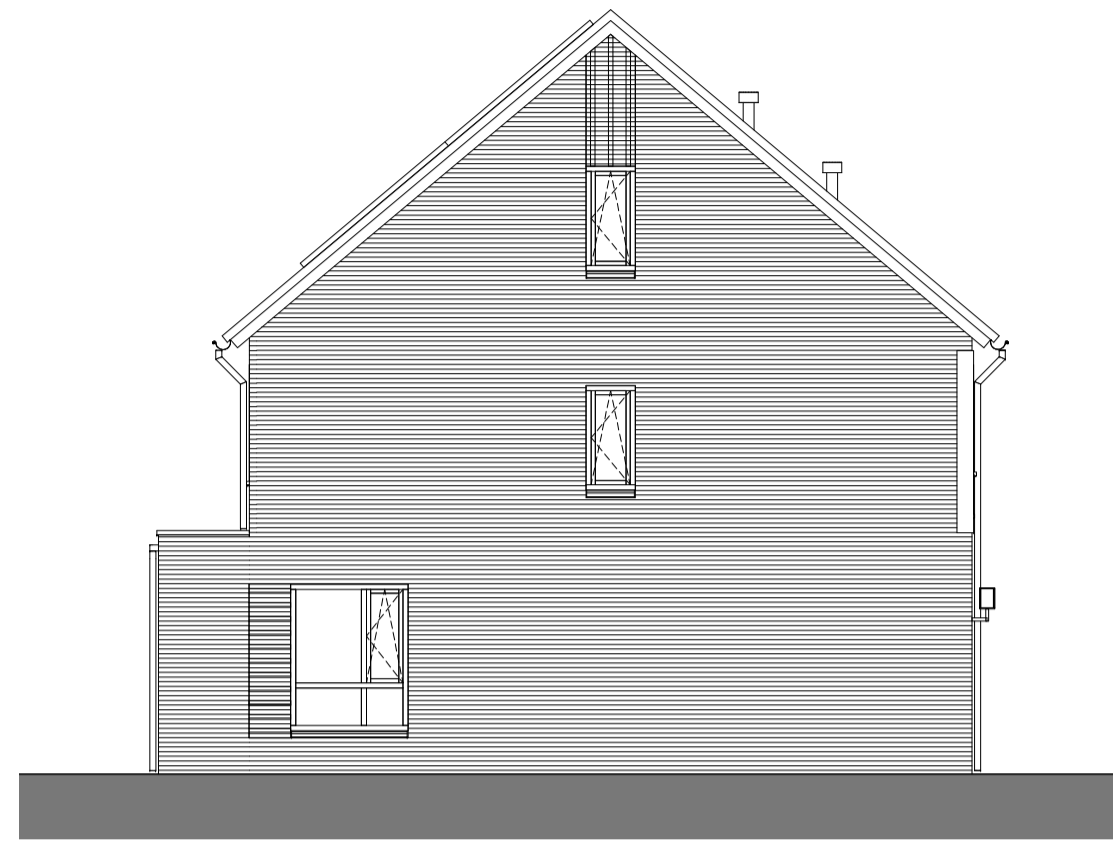
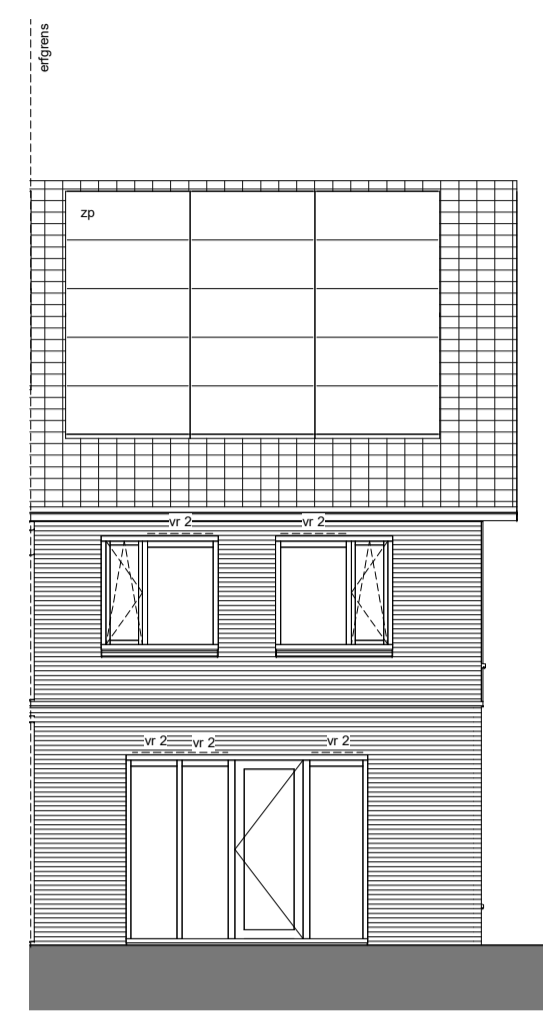


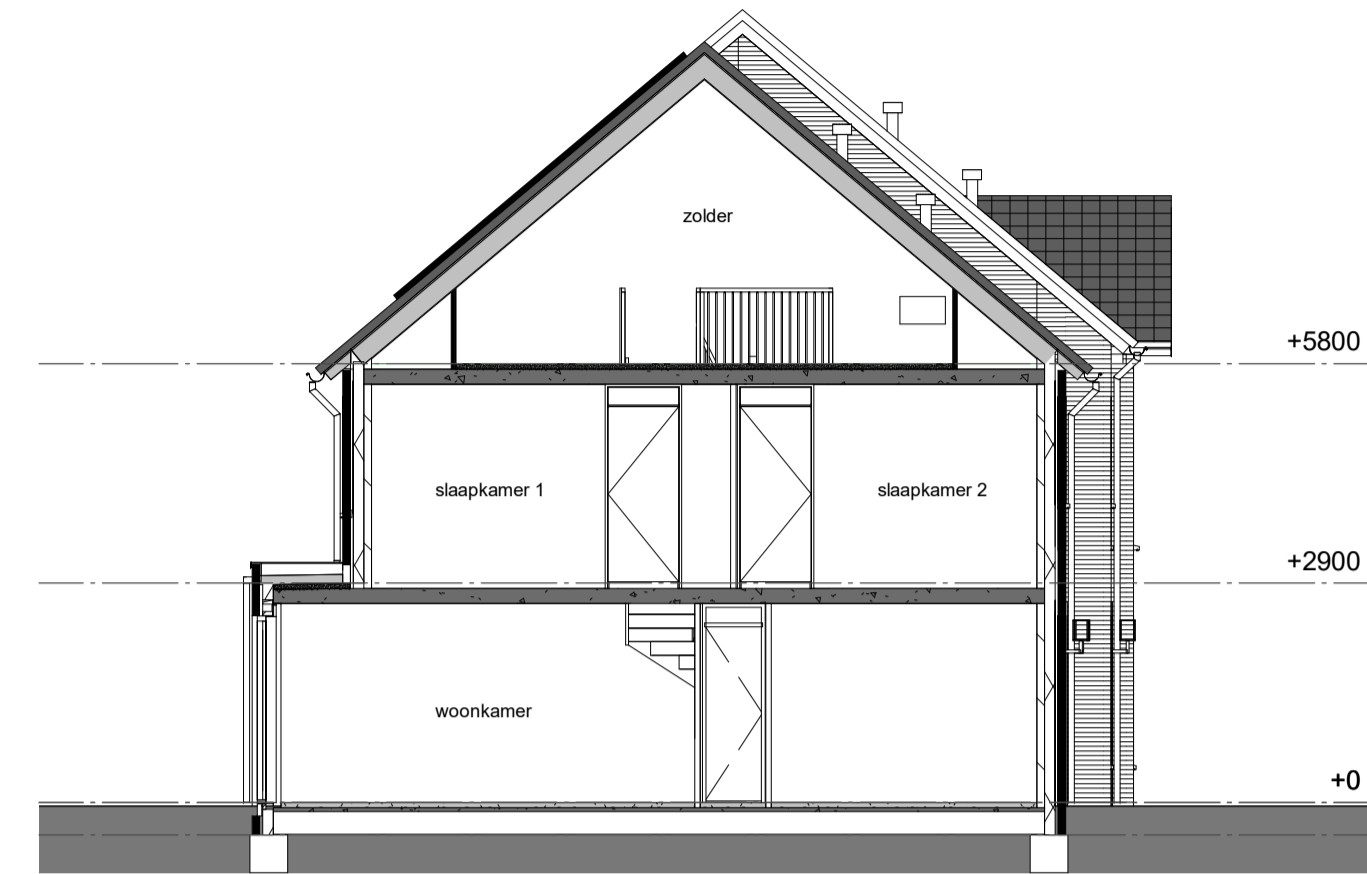
voorgevel



linker zijgevel



achtergevel



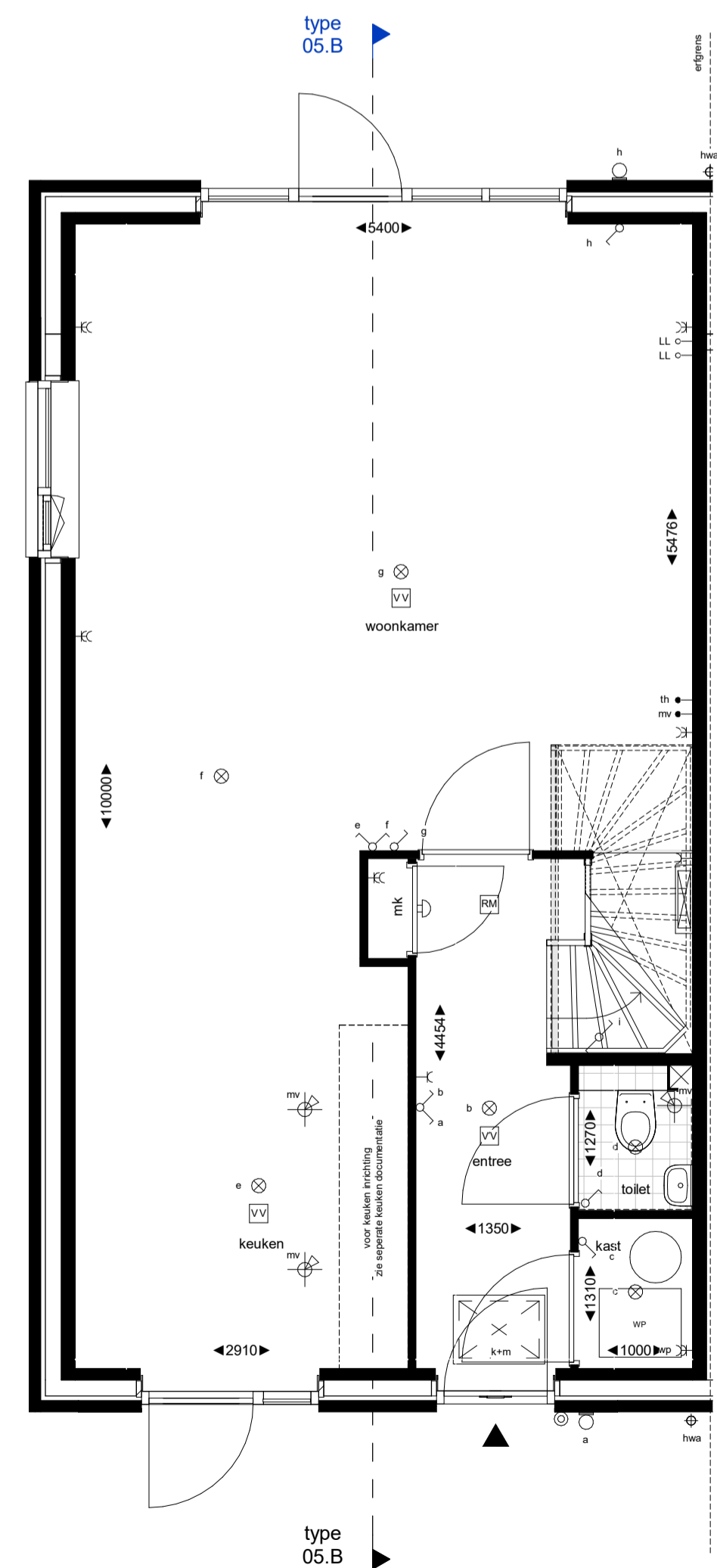
doorsnede

RENVOOI

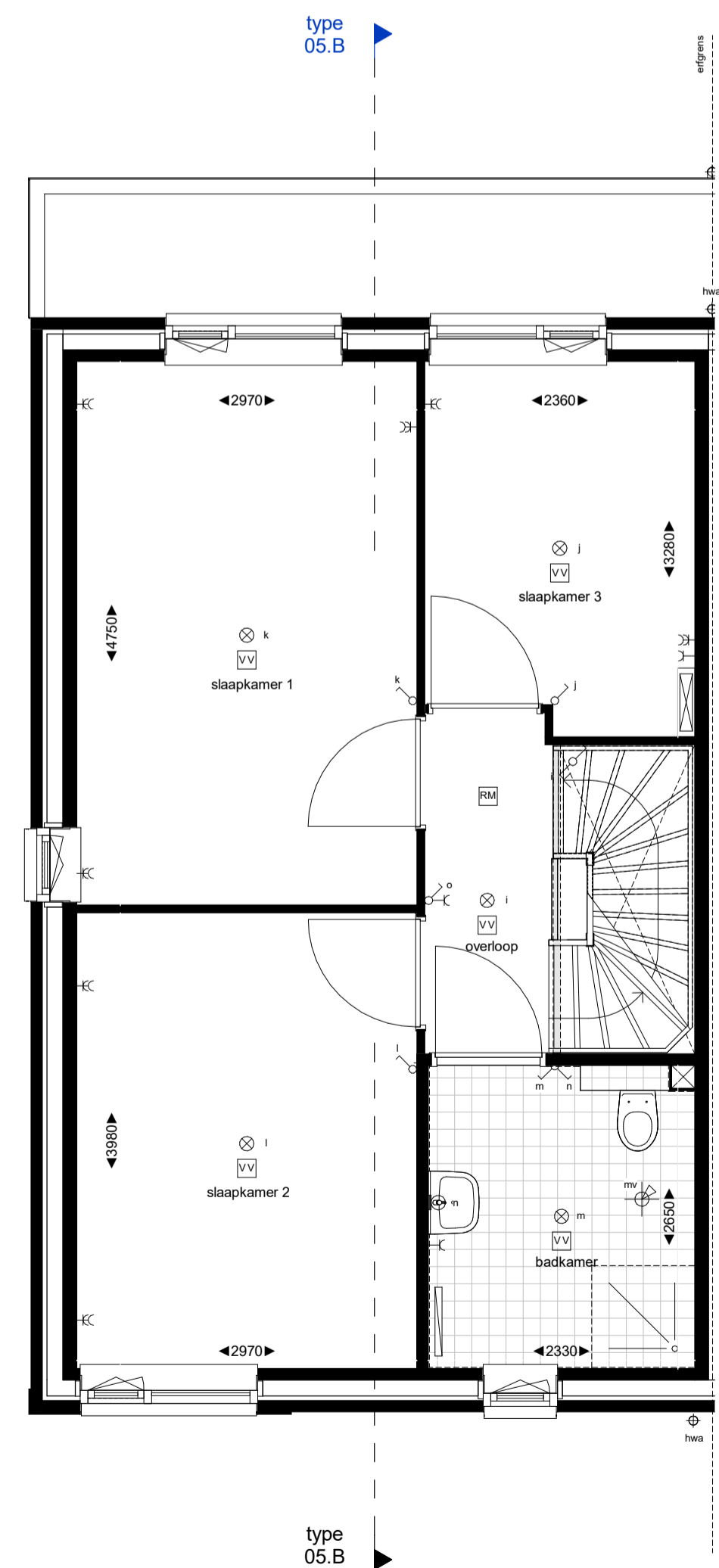
— —	enkele wandcontactdoos geard	■	metselwerk baksteen
— — —	dubbele wandcontactdoos geard	□	(spouw)isolatie
— — — —	enkele wandcontactdoos t.b.v. wasmachine	■	kalczandsteen
— — — — —	enkele wandcontactdoos t.b.v. wasdroger	■	lichte scheidingswand
— — — — — —	enkele wandcontactdoos t.b.v. mechanische ventilatie	▲	entree
— — — — — — —	dubbele wandcontactdoos t.b.v. warmtepomp	▲	stalen binnendeurkozijn
○	enkelpolige schakelaar	▲	v.v. opdeksur en bovenlicht
○	dubbele schakelaar	▲	algemeen: dagmaat 910 mm
○	wisselschakelaar	▲	meterkast: dagmaat 710 mm
○	koze leiding onbedraad	▲	t.p.v. toilet en badkamer voorzien van een dorpel
→	thermostaat	▲	
→	hoofdbediening mechanische ventilatie	▲	
○	aansluitpunt omvormer PV-installatie	▲	
○	plafondlichtpunt	▲	
○	wandlichtpunt	▲	
○	bekdrucker	▲	
○	schel	▲	
○	rookmelder aangesloten op lichtnet	▲	
○	afzuigpunt mv (plafond)	▲	
○	opstapleplaats mechanische ventilatie unit	▲	
○	hwa	▲	
○	raveelizer (gedeeltelijk zichtbaar onder plafond)	▲	
○	veiligheidsbeglazing	▲	
○	geëmailleerde beglazing	▲	
○	colorbel beglazing	▲	
		▲	

TOELICHTING:

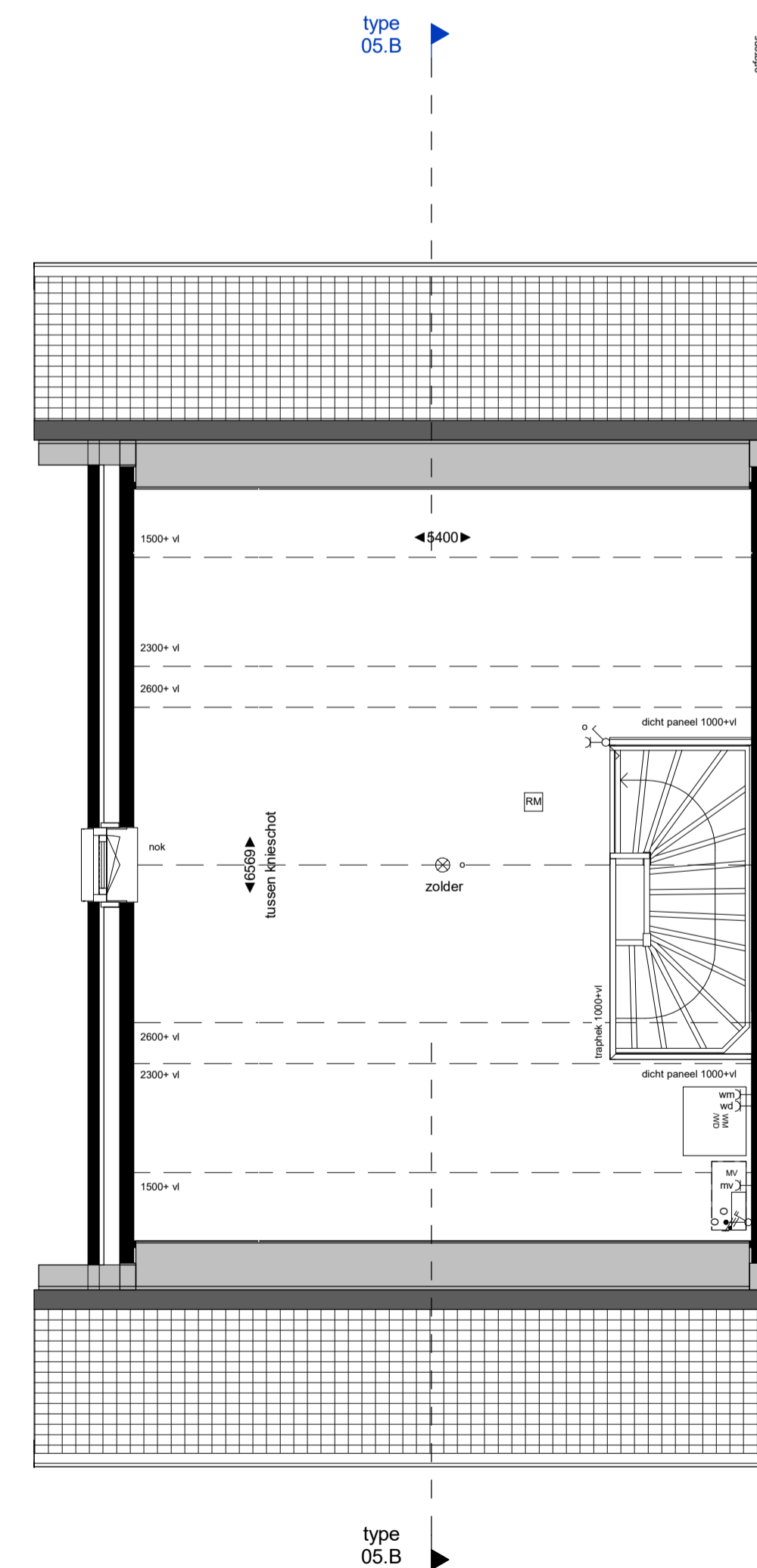
- aan de maatvoering kunnen geen rechten worden ontleend.
- alle maatvoering betreft circa maatvoering en is aangegeven in millimeters.
- elektra aansluitpunten, keukenopstelling, ventilatiepunten en rookmelders zijn indicatief weergegeven.
- het is mogelijk dat niet alle symbolen van toepassing zijn op uw woningtype.
- maatvoering bij schuin dak is van knieschot tot knieschot.
- smetselwerk, voordeuren, zonnepanelen en nestkasten zijn indicatief weergegeven.



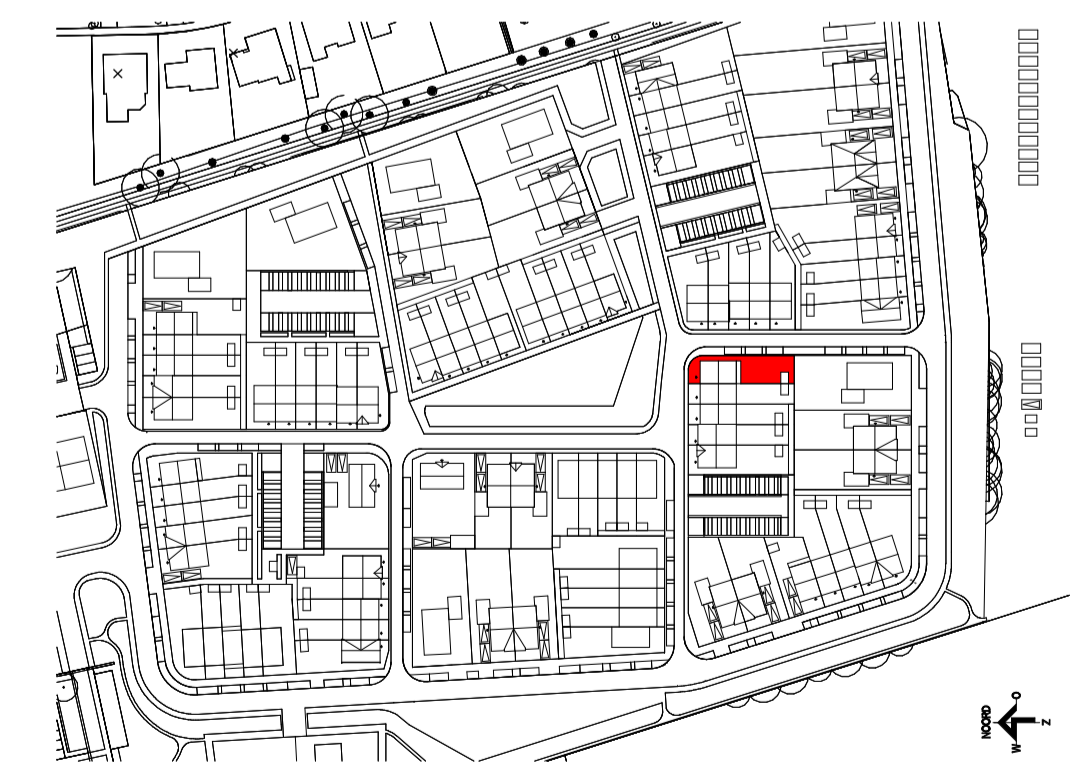
begane grond



eerste verdieping



tweede verdieping



bwnr. 25 - woningtype 05.B
 74 woningen, "Bathmense Enk 3" - te Bathmen
 Rijwoning
 Plattegronden, gevels en doorsnede

schaal: 1:50 / 1:100
 datum: 10-02-2020
 tek. nr.: VK.012